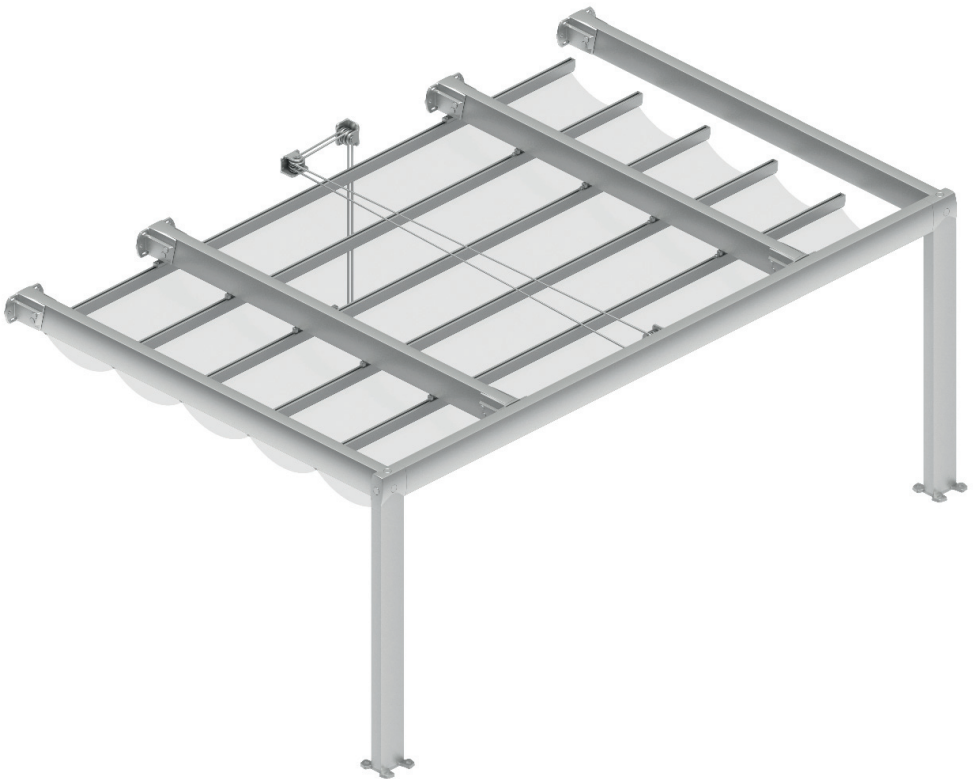


ZEN



gaviota
Sun Life Specialist



E **Manual de Confección en Taller**
Montaje Tipo Pared Portería
Accionamiento Manual

F *Manual de Confección en Taller*
Montaje Tipo Pared Portería
Accionamiento Manual

GB *Manual de Confección en Taller*
Montaje Tipo Pared Portería
Accionamiento Manual

I *Manual de Confección en Taller*
Montaje Tipo Pared Portería
Accionamiento Manual



E Leer detenidamente estas instrucciones de montaje antes de cualquier uso y conservarlas después de la instalación.

!!!Advertencia!!!

El no respetar las instrucciones de montaje, uso y especificaciones técnicas del artículo, así como excederse en los rangos de uso máximos especificados (pesos, etc...), significará la exclusión de la **Política de Garantía y de Servicio Postventa** de Gaviota Simbac, S.L.

GB Read carefully these installation instructions before use and keep them after installation.

Warning!!!

Failure to follow the assembly instructions, use conditions and technical specifications of the article, as well as exceeding the specified maximum use ranges (weights, etc ...), will mean the exclusion of the **Warranty and After Sales Service Policy** of Gaviota Simbac, S.L.

F Veuillez lire attentivement ces instructions de montage avant son utilisation et conservez-les après l'installation.

Attention!!!

Le non-respect des instructions de montage, d'utilisation et spécificités techniques du produit, ainsi que le dépassement des dimensions maximales, impliquera une exclusion de la **Politique de Garantie et du Service Après-Vente** de Gaviota Simbac, S.L.

I Veuillez lire attentivement ces instructions de montage avant son utilisation et conservez-les après l'installation.

Attention!!!

Le non-respect des instructions de montage, d'utilisation et spécificités techniques du produit, ainsi que le dépassement des dimensions maximales, impliquera une exclusion de la **Politique de Garantie et du Service Après-Vente** de Gaviota Simbac, S.L.

Recomendaciones • Recomendaciones • Recomendaciones • Recomendaciones

E Antes de proceder a la instalación, asegúrese de que cuenta con todas las piezas según el sistema elegido.

GB Antes de proceder a la instalación, asegúrese de que cuenta con todas las piezas según el sistema elegido.

F Antes de proceder a la instalación, asegúrese de que cuenta con todas las piezas según el sistema elegido.

I Antes de proceder a la instalación, asegúrese de que cuenta con todas las piezas según el sistema elegido.

01

Despiece

Despiece
Despiece
Despiece

02

Información general

Información General
Información General
Información General

02.a

Ficha técnica • *Ficha técnica*
Ficha técnica • *Ficha técnica*

02.b

Identificación de componentes del sistema • *Identificación de componentes del sistema*
Identificación de componentes del sistema • *Identificación de componentes del sistema*

03

Premontaje

Premontaje
Premontaje
Premontaje

03.a

Premontaje estructural en taller • *Premontaje estructural en taller*
Premontaje estructural en taller • *Premontaje estructural en taller*

03.b

Ubicación accesorios palillos • *Ubicación accesorios palillos*
Ubicación accesorios palillos • *Ubicación accesorios palillos*

03.c

Preparación lona • *Preparación lona*
Preparación lona • *Preparación lona*

03.d

Opción de poleas con distintas alturas para inclinar el palillo hacia un lateral
Opción de poleas con distintas alturas para inclinar el palillo hacia un lateral
Opción de poleas con distintas alturas para inclinar el palillo hacia un lateral
Opción de poleas con distintas alturas para inclinar el palillo hacia un lateral

04

Opción de montaje con tejadillo

Opcional montaje tejadillo
Opcional montaje tejadillo
Opcional montaje tejadillo



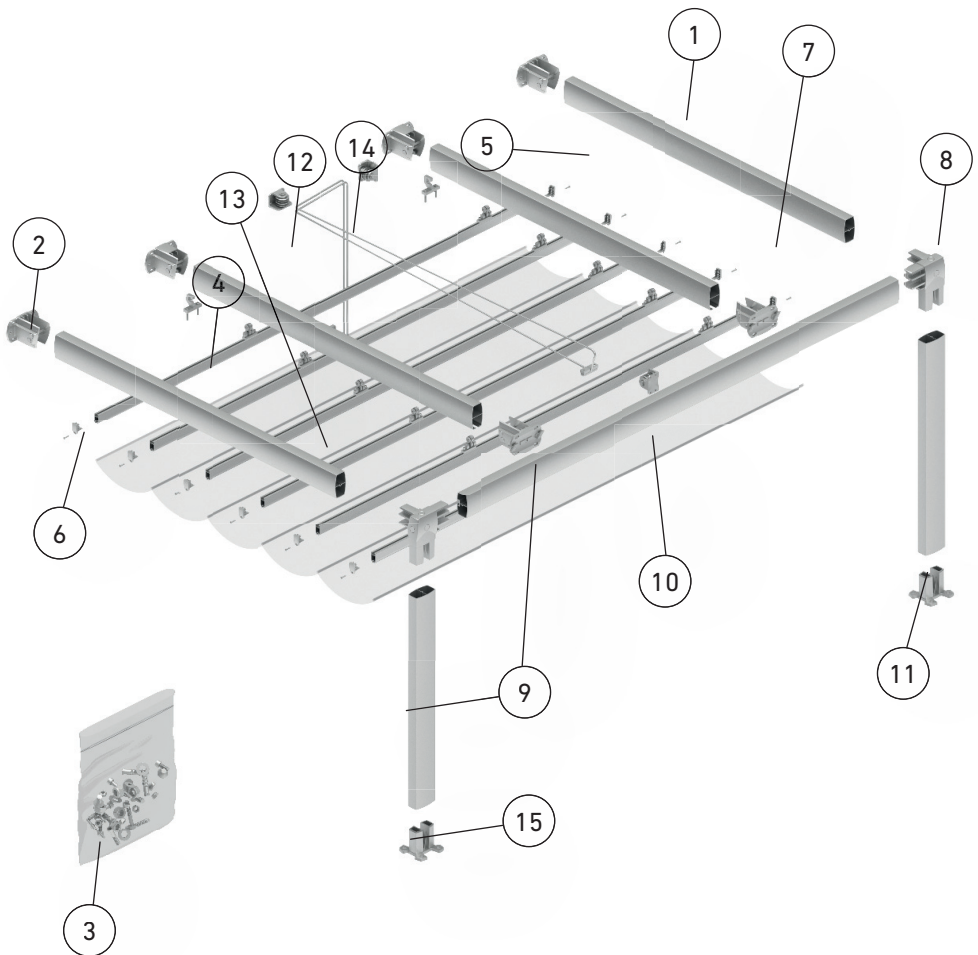
01 Despiece • Despiece • Despiece • Despiece

E Despiece conjunto Pared Portería 1 nivel, accionamiento manual

GB Exploded view of manual Entrance Wall Set, 1 level

F Vue éclatée des composants mur loge 1 niveau, manuel

I Vista in spaccato soluzione di montaggio muro/portineria 1 livello, manuale



- E** Ejemplo para montaje Zen pared porteria 1 nivel, 5,00 m x 5,00 m x 2,50 (Línea x Salida x Altura). Color blanco.
- GB** Example for mounting Zen Entrance Wall 1 level, 5.00 m x 5.00 m x 2.50 (Line x Projection x Height). White colour.
- F** Exemple pour montage Zen mur loge 1 niveau, 5,00 m x 5,00 m x 2,50 (Ligne x Projection x Hauteur). Couleur blanc.
- I** Esempio per il montaggio Zen muro/portineria 1 livello, 5,00 m x 5,00 m x 2,50 (Larghezza x Sporgenza x Altezza). Colore bianco.

	Descripción • Description Description • Descrizione	Código • Code Code • Codice	Cantidad • Quantity Quantité • Quantità
1	Perfil guía 90x50 • Guide profile 90x50 • Profil guide 90x50 • Profilo guida 90x50	80140816	10 m
2	Soporte fijo con gancho 90x50 • Fixed support with hook 90x50 • Support fixe avec crochet 90x50 • Supporto fisso con gancio 90 x 50	80141194	2
3	Bolsa de tornillos para soporte fijo con y sin gancho • Bag of screws for fixed support with and without hook • Sac de vis pour support fixe avec et sans crochet • Sacchetto viti per supporto fisso con e senza gancio	80141177	2
4	Palillo simple standard aluminio • Aluminium standard single pole • Profil porte toile simple standard aluminium • Profilo singolo standard alluminio	80140067	50 m
5	Conjunto gancho final con regleta y tornillos (nylón reforzado) • End hook kit with strip and screws (reinforced nylon) • Ensemble crochet final avec réglette et vis (Nylon renforcé) • Kit gancio terminale con piastrina e viti (nylon rinforzato)	80140099	2
6	Tapa palillo simple con agujero • Single pole cover with hole • Couverture profil porte toile simple avec trou • Tappo profilo semplice con foro di fissaggio	80140853	20
7	Polea brida de nylón reforzado con rodamientos y tornillo con tuerca • Reinforced nylon flange pulley with bearings and nut and bolt • Poulie bride en nylon renforcé avec roulements et vis avec écrou • Carrucola flangia in nylon rinforzato con cuscinetti e vite con dado	80140100	18
8	Juego empalme esquina rígido • Set of rigid corner joints • Jeu connexion coin rigide • Kit giunzione angolo rigida	80141191	1
9	Perfil estructural 90x50 • Structural profile 90x50 • Profil structurel 90x50 • Profilo strutturale 90x50	80140808	10 m
10	Brida con pisacuerdas con regleta y tornillos (nylón reforzado) • Flange with string grip with strip and screws (reinforced nylon) • Bride avec serre-cordes avec réglette et vis (Nylon renforcé) • Staffa ferma-cordone con piastrina e viti (nylon rinforzato)	80140101	1
11	Soporte suelo 90x50 • Floor support 90x50 • Support sol 90x50 • Supporto pavimento 90x50	80140865	2
12	Polea doble esquina • Double corner pulley • Poulie double coin • Doppia carrucola angolo	80140851	3
13	Atacuerdas (poliamida) • Wall cleat for string (polyamide) • Serre-cordes (polyamide) • Ferma-cordone (poliammide)	80140801	1
14	Cuerda nylón Ø8 mm. • Ø8 mm nylon rope • Corde nylon Ø8 mm. • Cordone in nylon Ø8 mm.	80100070	18 m
15	Kit tornillos para soporte suelo • Kit of screws for floor support • Kit vis pour support sol • Kit viti per supporto a pavimento	80140898	2

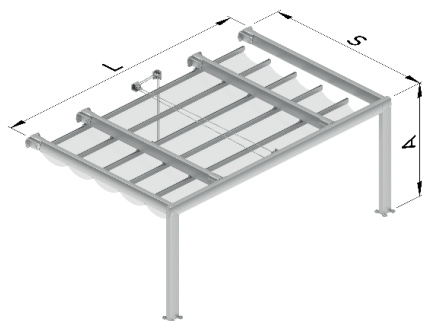
02 Información general • Información general Información general • Información general

E 02.a. Ficha técnica.

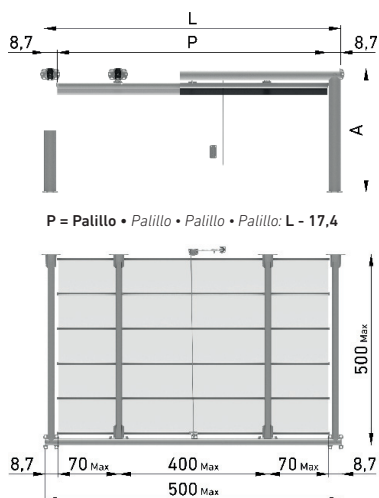
GB 02.a. Ficha técnica.

F 02.a. Ficha técnica.

I 02.a. Ficha técnica.



L = Línea • Line • Ligne • Larghezza
S = Salida • Projection • Projection • Sporgenza
A = Altura • Height • Hauteur • Altezza



Medidas en centímetros • Measurements in centimetre
Mesures en centimètre • Misure in centimetro

Recomendado hasta • Recommended for up to
Recommandé jusqu'à • Consigliato fino a

5,00 línea x 5,00 salida x 2,80 altura (m)

5,00 line x 5,00 projection x 2,80 height (m)

5,00 ligne x 5,00 projection x 2,80 hauteur (m)

5,00 larghezza x 5,00 sporgenza x 2,80 altezza (m)

		Sin celosía Without latticework Sans jalousie Senza gelosie	Con celosía With latticework Avec jalousie Con grata
L	Distancia entre pilares (línea) • Distance between pillars (line) Distance entre piliers (ligne) • Distanza tra i pilastri (larghezza)	5000	9000
S	Distancia entre pilares (salida) • Distance between pillars (projection) Distance entre piliers (projection) • Distanza tra i pilastri (sporgenza)	5000	9000
C	Distancia entre perfil guía • Distance between guide profile Distance entre profil guide • Distanza tra profilo guida	4000	4000
B	Distancia vuelo palillo • Pole travel distance Distance volée profil porte toile • Distanza sporgenza profilo	700	700
A	Altura • Height • Hauteur • Altezza	2800	2800

E 02.b. Identificación de componentes del sistema.

GB 02.b. Identificación de componentes del sistema.

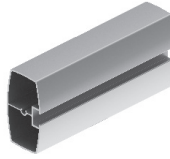
F 02.b. Identificación de componentes del sistema.

I 02.b. Identificación de componentes del sistema.

Perfiles estructurales • Perfiles estructurales • Perfiles estructurales • Perfiles estructurales



Perfil estructural 90x50
Perfil estructural 90x50
Perfil estructural 90x50
Perfil estructural 90x50

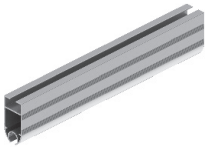


Perfil estructural para regleta 90x50
Perfil estructural para regleta 90x50
Perfil estructural para regleta 90x50
Perfil estructural para regleta 90x50

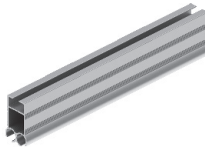


Perfil guía 90x50
Perfil guía 90x50
Perfil guía 90x50
Perfil guía 90x50

Opciones de palillos • Opciones de palillos • Opciones de palillos • Opciones de palillos



Palillo simple
Palillo simple
Palillo simple
Palillo simple



Palillo doble standard
Palillo doble standard
Palillo doble standard
Palillo doble standard



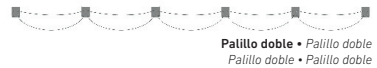
Palillo doble
Palillo doble
Palillo doble
Palillo doble



Palillo simple • Palillo simple
Palillo simple • Palillo simple



Palillo doble standard • Palillo doble standard
Palillo doble standard • Palillo doble standard



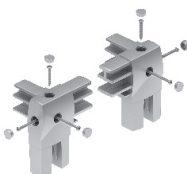
Palillo doble • Palillo doble
Palillo doble • Palillo doble

Soportes suelo • Soportes suelo
Soportes suelo • Soportes suelo

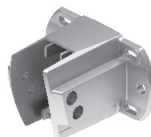


Soporte interior suelo 90x50
Soporte interior suelo 90x50
Soporte interior suelo 90x50
Soporte interior suelo 90x50

Empalmes • Empalmes • Empalmes • Empalmes



Juego empalme esquina rígido 90x50
Set of rigid corner joint 90x50
Liaison d'angle rigide 90x50
Kit di sottogiunto d'angolo rigido 90x50



Soporte fijo con gancho 90x50
Fixed support with hook 90x50
Support fixe avec crochet 90x50
Supporto fisso con gancio 90x50



Soporte fijo sin gancho 90x50
Fixed support with hook 90x50
Support fixe avec crochet 90x50
Supporto fisso con gancio 90x50

03 Premontaje • Premontaje • Premontaje • Premontaje

E 03.a. Premontaje estructural en taller.

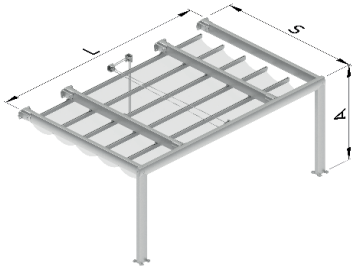
GB 03.a. Premontaje estructural en taller.

Paso 1. Cortes perfiles estructurales:

E Cortar los perfiles sobre las medidas totales exteriores.

Step 1. Cortes perfiles estructurales:

GB Cortar los perfiles sobre las medidas totales exteriores.



L = Línea • Line • Ligne • Larghezza
S = Salida • Projection • Projection • Sporgenza
A = Altura • Height • Hauteur • Altezza

F 03.a. Premontaje estructural en taller.

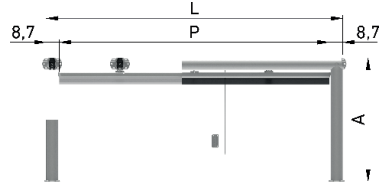
I 03.a. Premontaje estructural en taller.

1. Cortes perfiles estructurales:

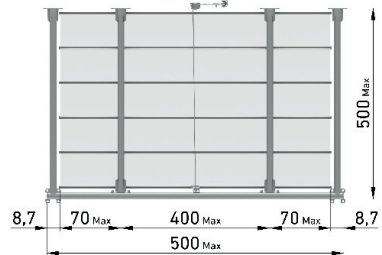
F Cortar los perfiles sobre las medidas totales exteriores.

Fase 1 Cortes perfiles estructurales:

I Cortar los perfiles sobre las medidas totales exteriores.



P = Palillo • Palillo • Palillo • Palillo: L - 17,4



Medidas en centímetros • Measurements in centimetre
Mesures en centimètre • Misure in centimetro

Paso 2. Colocar en el perfil estructural los soportes pies interiores. A continuación fijar con tornillo Ø5x45 DIN 7981.

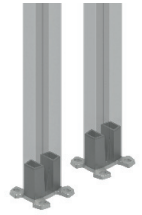
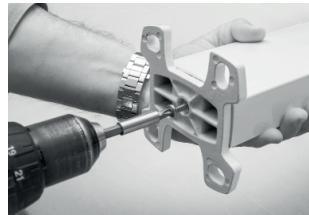
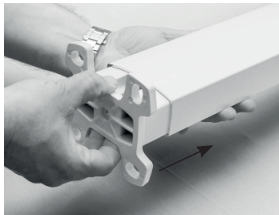
Step 2. Colocar en el perfil estructural los soportes pies interiores. A continuación fijar con tornillo Ø5x45 DIN 7981.

2. Colocar en el perfil estructural los soportes pies interiores. A continuación fijar con tornillo Ø5x45 DIN 7981.

Fase 2 Colocar en el perfil estructural los soportes pies interiores. A continuación fijar con tornillo Ø5x45 DIN 7981.



Soporte interior suelo 90x50
Inside base support 90x50
Support intérieur 90x50
Supporto a pavimento interno 90x50



Paso 3. Colocar en el otro extremo del perfil estructural las uniones (juego empalme esquinero rígido). A continuación, asegurar con tornillos Ø5x45 DIN 7981 y reservar los tornillos Ø5,5x80 DIN 7981 y tapones para los siguientes pasos de conexiones.

E

Step 3. Colocar en el otro extremo del perfil estructural las uniones (juego empalme esquinero rígido). A continuación, asegurar con tornillos Ø5x45 DIN 7981 y reservar los tornillos Ø5,5x80 DIN 7981 y tapones para los siguientes pasos de conexiones.

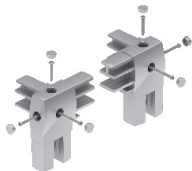
GB

3. Colocar en el otro extremo del perfil estructural las uniones (juego empalme esquinero rígido). A continuación, asegurar con tornillos Ø5x45 DIN 7981 y reservar los tornillos Ø5,5x80 DIN 7981 y tapones para los siguientes pasos de conexiones.

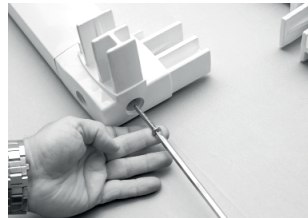
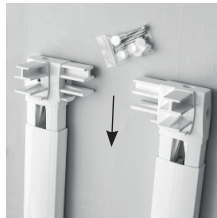
F

Fase 3 Colocar en el otro extremo del perfil estructural las uniones (juego empalme esquinero rígido). A continuación, asegurar con tornillos Ø5x45 DIN 7981 y reservar los tornillos Ø5,5x80 DIN 7981 y tapones para los siguientes pasos de conexiones.

I



Juego empalme esquina rígido 90x50
Set of rigid corner joint 90x50
Liaison d'angle rigide 90x50
Kit di sottogiunto d'angolo rigido 90x50



Paso 4. Colocar los soportes fijos con gancho en el perfil guía y realizar los taladros métrica Ø8,5 en ambas caras. Posteriormente fijar con los tornillos Allen Ø8x65 DIN 912 y tuerca hexagonal Ø8 DIN 912, colocando los tapones en la tuerca hexagonal M8.

E

Step 4. Colocar los soportes fijos con gancho en el perfil guía y realizar los taladros métrica Ø8,5 en ambas caras. Posteriormente fijar con los tornillos Allen Ø8x65 DIN 912 y tuerca hexagonal Ø8 DIN 912, colocando los tapones en la tuerca hexagonal M8.

GB

4. Colocar los soportes fijos con gancho en el perfil guía y realizar los taladros métrica Ø8,5 en ambas caras. Posteriormente fijar con los tornillos Allen Ø8x65 DIN 912 y tuerca hexagonal Ø8 DIN 912, colocando los tapones en la tuerca hexagonal M8.

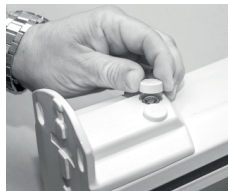
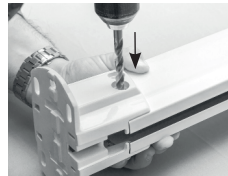
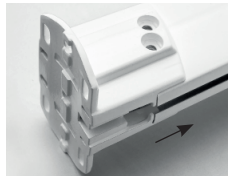
F

Fase 4 Colocar los soportes fijos con gancho en el perfil guía y realizar los taladros métrica Ø8,5 en ambas caras. Posteriormente fijar con los tornillos Allen Ø8x65 DIN 912 y tuerca hexagonal Ø8 DIN 912, colocando los tapones en la tuerca hexagonal M8.

I



Soporte fijo con gancho 90x50
Fixed support with hook 90x50
Support fixe avec crochet 90x50
Supporto fisso con gancio 90x50

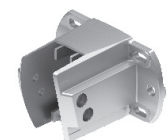


Paso 5. Colocar sobre el otro extremo del perfil guía, los soportes fijos y realizar los taladros métrica Ø8,5 en ambas caras. Posteriormente fijar con los tornillos Allen Ø8x65 DIN 912 y tuerca hexagonal Ø8 DIN 912, colocando los tapones en la tuerca hexagonal M8.

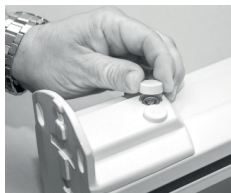
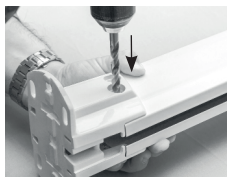
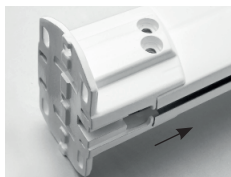
Step 5. Colocar sobre el otro extremo del perfil guía, los soportes fijos y realizar los taladros métrica Ø8,5 en ambas caras. Posteriormente fijar con los tornillos Allen Ø8x65 DIN 912 y tuerca hexagonal Ø8 DIN 912, colocando los tapones en la tuerca hexagonal M8.

5. Colocar sobre el otro extremo del perfil guía, los soportes fijos y realizar los taladros métrica Ø8,5 en ambas caras. Posteriormente fijar con los tornillos Allen Ø8x65 DIN 912 y tuerca hexagonal Ø8 DIN 912, colocando los tapones en la tuerca hexagonal M8.

Fase 5 Colocar sobre el otro extremo del perfil guía, los soportes fijos y realizar los taladros métrica Ø8,5 en ambas caras. Posteriormente fijar con los tornillos Allen Ø8x65 DIN 912 y tuerca hexagonal Ø8 DIN 912, colocando los tapones en la tuerca hexagonal M8.



Soporte fijo con gancho 90x50
Fixed support with hook 90x50
Support fixe avec crochet 90x50
Supporto fisso con gancho 90x50



E Reservar el resto de tornillos y tapones para la instalación en obra: tornillo Allen M8x16 DIN 912, arandela M8 DIN 125, regleta rombo 12x6 Aisi 304 roscada Zen, tapón tornillo Allen M8.

GB Reservar el resto de tornillos y tapones para la instalación en obra: tornillo Allen M8x16 DIN 912, arandela M8 DIN 125, regleta rombo 12x6 Aisi 304 roscada Zen, tapón tornillo Allen M8.

F Reservar el resto de tornillos y tapones para la instalación en obra: tornillo Allen M8x16 DIN 912, arandela M8 DIN 125, regleta rombo 12x6 Aisi 304 roscada Zen, tapón tornillo Allen M8.

I Reservar el resto de tornillos y tapones para la instalación en obra: tornillo Allen M8x16 DIN 912, arandela M8 DIN 125, regleta rombo 12x6 Aisi 304 roscada Zen, tapón tornillo Allen M8.



Paso 6. Colocar sobre el perfil estructural los largueros laterales con los soportes fijos, uno en cada perfil, realizando los taladros con métrica Ø8,5. Fijar con los tornillos Allen Ø8x65 DIN 912 y tuerca hexagonal Ø8 DIN 912, colocando los tapones en la tuerca hexagonal M8.

E **Step 6.** Colocar sobre el perfil estructural los largueros laterales con los soportes fijos, uno en cada perfil, realizando los taladros con métrica Ø8,5. Fijar con los tornillos Allen Ø8x65 DIN 912 y tuerca hexagonal Ø8 DIN 912, colocando los tapones en la tuerca hexagonal M8.

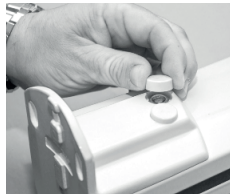
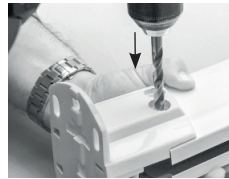
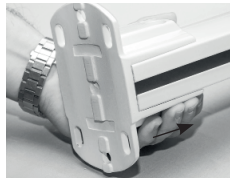
GB **6.** Colocar sobre el perfil estructural los largueros laterales con los soportes fijos, uno en cada perfil, realizando los taladros con métrica Ø8,5. Fijar con los tornillos Allen Ø8x65 DIN 912 y tuerca hexagonal Ø8 DIN 912, colocando los tapones en la tuerca hexagonal M8.

F **Fase 6** Colocar sobre el perfil estructural los largueros laterales con los soportes fijos, uno en cada perfil, realizando los taladros con métrica Ø8,5. Fijar con los tornillos Allen Ø8x65 DIN 912 y tuerca hexagonal Ø8 DIN 912, colocando los tapones en la tuerca hexagonal M8.

I



Soporte fijo sin gancho 90x50
Fixed support without hook 90x50
Support fixe sans crochet 90x50
Supporto fisso senza gancho 90x50



E Reservar el resto de tornillos y tapones para la instalación en obra: tornillo Allen M8x16 DIN 912, arandela M8 DIN 125, regleta rombo 12x6 Aisi 304 roscada Zen, tapón tornillo Allen M8.

GB Reservar el resto de tornillos y tapones para la instalación en obra: tornillo Allen M8x16 DIN 912, arandela M8 DIN 125, regleta rombo 12x6 Aisi 304 roscada Zen, tapón tornillo Allen M8.

F Reservar el resto de tornillos y tapones para la instalación en obra: tornillo Allen M8x16 DIN 912, arandela M8 DIN 125, regleta rombo 12x6 Aisi 304 roscada Zen, tapón tornillo Allen M8.

I Reservar el resto de tornillos y tapones para la instalación en obra: tornillo Allen M8x16 DIN 912, arandela M8 DIN 125, regleta rombo 12x6 Aisi 304 roscada Zen, tapón tornillo Allen M8.

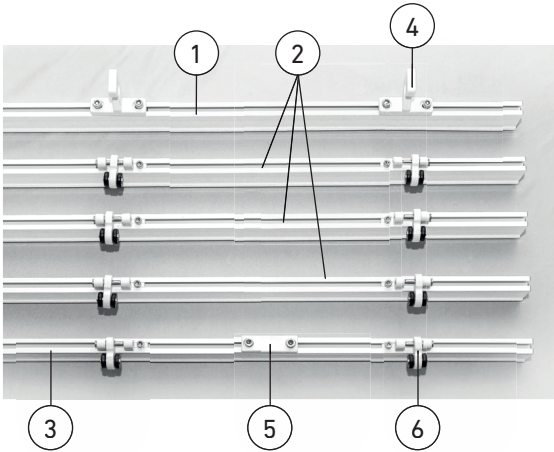


E 03.b. **Ubicación accesorios palillos.**

F 03.b. *Ubicación accesorios palillos.*

GB 03.b. *Ubicación accesorios palillos.*

I 03.b. *Ubicación accesorios palillos.*



1 1^{er} palillo • 1^o palillo • 1^o palillo • 1^o palillo

2 Palillos intermedios • Palillos intermedios
Palillos intermedios • Palillos intermedios

3 Último palillo • Último palillo
Ultima palillo • Ultima palillo

4 Conjunto gancho final • End hook kit
Ensemble crochet final • Kit gancio terminale

5 Brida con pisacuerdas • Flange with string grip
Bride avec serre-cordes • Staffa ferma-cordone

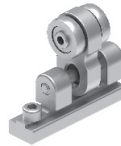
6 Polea con rodamiento • Polea con rodamiento
Polea con rodamiento • Polea con rodamiento



Palillo doble standard aluminio.
Double fabric profile, aluminum.
Profil porte toile double aluminium.
Profilo telo doppio standard, in alluminio.



Conjunto gancho final con regleta y tornillos (nylón reforzado).
Hinging hook kit with screws and bolt plate (reinforced nylon).
Attache fixe d'extrémité avec réglette et visserie (nylon renforcé).
Kit gancio terminale con piastrina e viti (nylon rinforzato).



Polea brida de nylón reforzado con rodamientos y tornillos con tuercas.
Reinforced nylon sliding flange with ball bearings and screws/nuts.
Chariot mobile de nylon renforcé avec roulements et vis en inox.
Carrello scorrimento profilo porta tessuto con cuscinetto e vite di fissaggio.



Brida con pisacuerdas con regleta y tornillos (nylón reforzado).
Flange with string guide plate and screws (reinforced nylon).
Bride pince cordon avec réglette et vis (nylon renforcé).
Piastrina ferma-cordone (nylon rinforzato).

E 03.c. Preparación lona.

F 03.c. Preparación lona.

GB 03.c. Preparación lona.

I 03.c. Preparación lona.

Paso 1. Insertar por la ranura del primer palillo, el gancho final, sin llegar a apretar los tornillos para que nos permita deslizar el gancho final sobre éste, y para que posteriormente en Instalación en Obra, podamos ajustar la distancia adecuada, referente a la posición de las guías.

E
Step 1. Insertar por la ranura del primer palillo, el gancho final, sin llegar a apretar los tornillos para que nos permita deslizar el gancho final sobre éste, y para que posteriormente en Instalación en Obra, podamos ajustar la distancia adecuada, referente a la posición de las guías.

GB
1. Insertar por la ranura del primer palillo, el gancho final, sin llegar a apretar los tornillos para que nos permita deslizar el gancho final sobre éste, y para que posteriormente en Instalación en Obra, podamos ajustar la distancia adecuada, referente a la posición de las guías.

F
Fase 1 Insertar por la ranura del primer palillo, el gancho final, sin llegar a apretar los tornillos para que nos permita deslizar el gancho final sobre éste, y para que posteriormente en Instalación en Obra, podamos ajustar la distancia adecuada, referente a la posición de las guías.

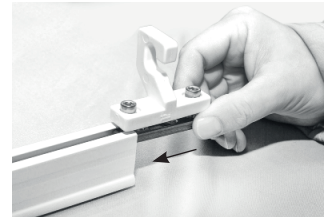
I



Conjunto gancho final con regleta y tornillos (nylón reforzado).
Hinging hook kit with screws and bolt plate (reinforced nylon).
Attache fixe d'extrémité avec réglette et visserie (nylon renforcé).
Kit gancio terminale con piastrina e viti (nylon rinforzato).



Palillo doble standard aluminio.
Double fabric profile, aluminum.
Profilo porte toile double aluminium.
Profilo telo doppio standard, in alluminio.



Paso 2. Insertar en el último palillo, las poleas con rodamiento y una brida pisacuerdas, en el siguiente orden:

E

1° Polea con rodamientos, tornillo Allen M5x12 DIN 912.

2° Brida pisacuerdas, tornillo Allen M6x16 DIN 912.

3° Polea con rodamientos, tornillo Allen M5x12 DIN 912.

GB
Step 2. Insertar en el último palillo, las poleas con rodamiento y una brida pisacuerdas, en el siguiente orden:

1° Polea con rodamientos, tornillo Allen M5x12 DIN 912.

2° Brida pisacuerdas, tornillo Allen M6x16 DIN 912.

3° Polea con rodamientos, tornillo Allen M5x12 DIN 912.

F
2. Insertar en el último palillo, las poleas con rodamiento y una brida pisacuerdas, en el siguiente orden:

1° Polea con rodamientos, tornillo Allen M5x12 DIN 912.

2° Brida pisacuerdas, tornillo Allen M6x16 DIN 912.

3° Polea con rodamientos, tornillo Allen M5x12 DIN 912.

I
Fase 2 Insertar en el último palillo, las poleas con rodamiento y una brida pisacuerdas, en el siguiente orden:

1° Polea con rodamientos,

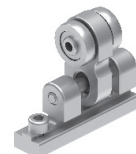
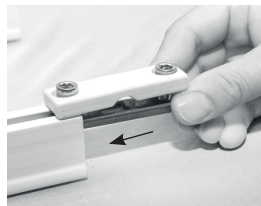
tornillo Allen M5x12 DIN 912.

2° Brida pisacuerdas, tornillo

Allen M6x16 DIN 912.

3° Polea con rodamientos,

tornillo Allen M5x12 DIN 912.

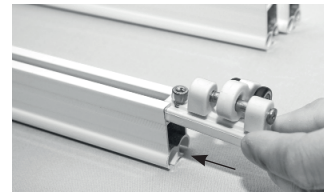


Polea brida de nylón reforzado con rodamientos y tornillos con tuercas.

Reinforced nylon sliding flange with ball bearings and screws/nuts.

Chariot mobile de nylon renforcé avec roulements et vis en inox.

Carrello scorrimento profilo porta tessuto con cuscinetto e vite di fissaggio.



Brida con pisacuerdas con regleta y tornillos (nylón reforzado).

Flange with string guide plate and screws (reinforced nylon).

Bride pince cordon avec réglette et vis (nylon renforcé).

Piastrina ferma-cordone (nylon rinforzato).

Paso 3. Insertar en los palillos intermedios las poleas con rodamiento por las ranuras del perfil palillo.

E

Step 3. Insertar en los palillos intermedios las poleas con rodamiento por las ranuras del perfil palillo.

GB

3. Insertar en los palillos intermedios las poleas con rodamiento por las ranuras del perfil palillo.

F

Fase 3 Insertar en los palillos intermedios las poleas con rodamiento por las ranuras del perfil palillo.

I

Paso 4. Introducir los paños de lona por las ojivas del palillo e introducir por los extremos de la lona los tacos. Recomendado tacos M7 (no incluidos).

E

Step 4. Introducir los paños de lona por las ojivas del palillo e introducir por los extremos de la lona los tacos. Recomendado tacos M7 (no incluidos).

GB

4. Introducir los paños de lona por las ojivas del palillo e introducir por los extremos de la lona los tacos. Recomendado tacos M7 (no incluidos).

F

Fase 4 Introducir los paños de lona por las ojivas del palillo e introducir por los extremos de la lona los tacos. Recomendado tacos M7 (no incluidos).

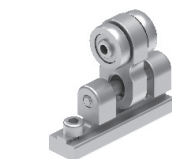
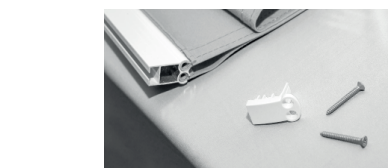
I

Paso 5. Colocar las tapas palillo y atornillar, (tacos y tonillos no suministrados). Una vez premontado, reservar para la instalación en obra.

E

Step 5. Colocar las tapas palillo y atornillar, (tacos y tonillos no suministrados). Una vez premontado, reservar para la instalación en obra.

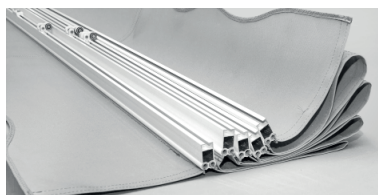
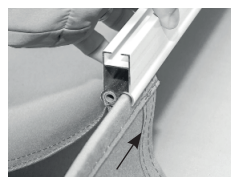
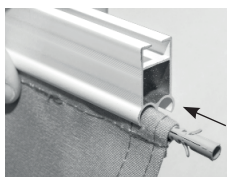
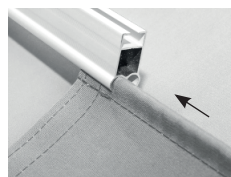
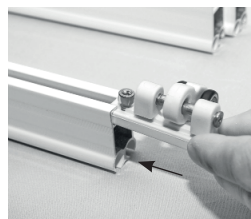
GB



Polea brida de nylon reforzado con rodamientos y tornillos con tuercas.
Reinforced nylon sliding flange with ball bearings and screws/nuts.

Chariot mobile de nylon renforcé avec roulements et vis en inox.

Carrello scorrimento profilo porta tessuto con cuscinetto e vite di fissaggio.



5. Colocar las tapas palillo y atornillar, (tacos y tonillos no suministrados). Una vez premontado, reservar para la instalación en obra.

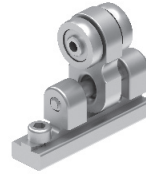
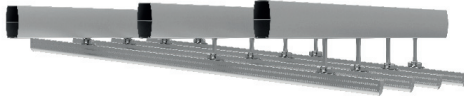
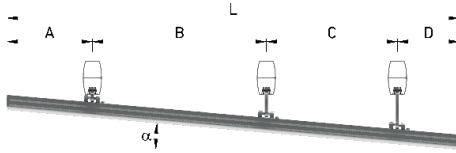
F

Fase 5 Colocar las tapas palillo y atornillar, (tacos y tonillos no suministrados). Una vez premontado, reservar para la instalación en obra.

I



- E** 03.d. Opción de poleas con distintas alturas para inclinar el palillo hacia un lateral.
- GB** 03.d. Opción de poleas con distintas alturas para inclinar el palillo hacia un lateral.
- F** 03.d. Opción de poleas con distintas alturas para inclinar el palillo hacia un lateral.
- I** 03.d. Opción de poleas con distintas alturas para inclinar el palillo hacia un lateral.



Polea brida de nylon reforzado con rodamientos y tornillos con tuercas.
Reinforced nylon sliding flange with ball bearings and screws/nuts.
Chariot mobile de nylon renforcé avec roulements et vis en inox.
Carrello scorrimento profilo porta tessuto con cuscinetto e vite di fissaggio.



Conjunto polea con rodamiento L=60mm.
Conjunto polea con rodamiento L=60mm.
Conjunto polea con rodamiento L=60mm.
Conjunto polea con rodamiento L=60mm.



Conjunto polea con rodamiento L=90mm.
Conjunto polea con rodamiento L=90mm.
Conjunto polea con rodamiento L=90mm.
Conjunto polea con rodamiento L=90mm.

Medidas recomendadas

Recommended measurements

Mesures conseillées

Misure raccomandate

L	A=D	B	C	α
3000	540	1100	825	2,1°
3500	655	1250	940	1,8°
4000	730	1450	1090	1,6°
4500	805	1650	1240	1,4°
5000	925	1800	1350	1,3°
5500	1000	2000	1500	1,1°
6000	1075	2200	1650	1,0°

Para otras medidas de L y B, calcular:

For other measures L and B, calculate:

Pour d'autres mesures de L et B, calculer:

Per altre misure di L e B calcolare:

$$A = 0,5L - 0,875B = D$$

$$C = 0,75B$$

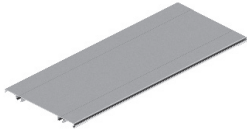
$$\alpha = \arctan \frac{40}{B}$$



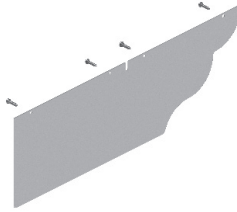
ZEN

04

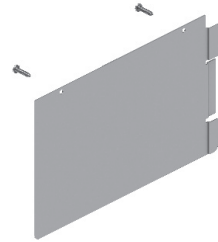
Opcional de montaje con tejadillo • Opcional de montaje con tejadillo
Opcional de montaje con tejadillo • Opcional de montaje con tejadillo



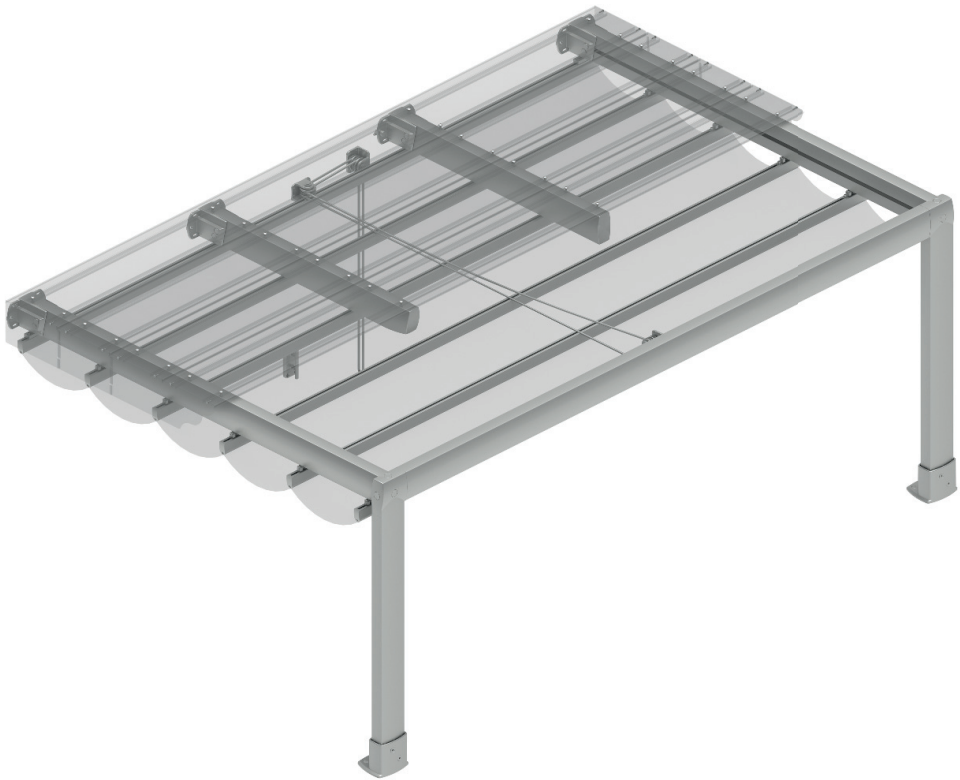
Perfil tejadillo para Palilería.
Coverboard profile for Patio Cover.
Profil auvent pour Vélum.
Profilo di copertura superiore Patio.



Tapa lateral pecho palomo.
Lateral cover "dove" style.
Plaque latérale en doucine.
Tappo laterale profilo di copertura.



Tapa lateral prolongación.
Lateral cover extension.
Plaque latérale rallonge.
Tappo laterale prolunga profilo di copertura.





ZEN



GAVIOTA

Autovía de Alicante, A-31 Km.196
03630 Sax (Alicante) - España / Spain
Tel. +34 965 474 200 • Fax +34 965 475 680
International Dept: +34 966 968 276 • Fax +34 966 968 075
comercial@gaviotasimbac.com - export@gaviotasimbac.com
www.gaviotasimbac.com