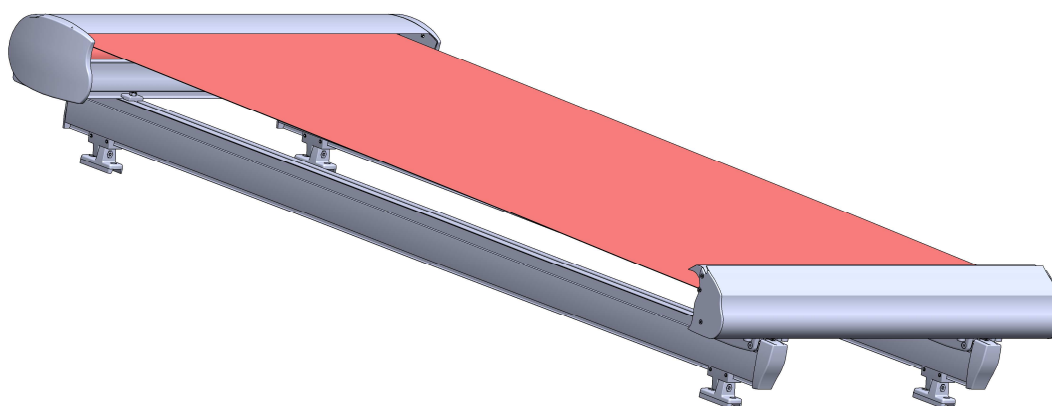
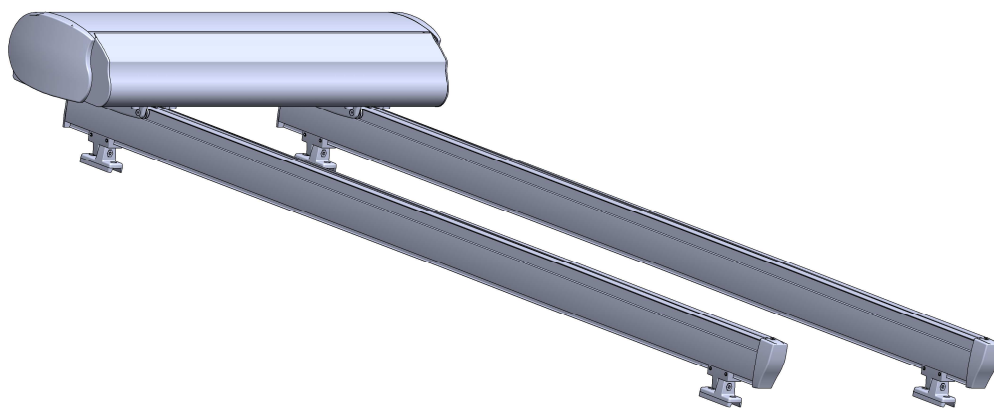


Manual Instalacion PROVISIONAL

Veranda Eos Sobre Techo 17/02/2.010


Gaviota Simbac



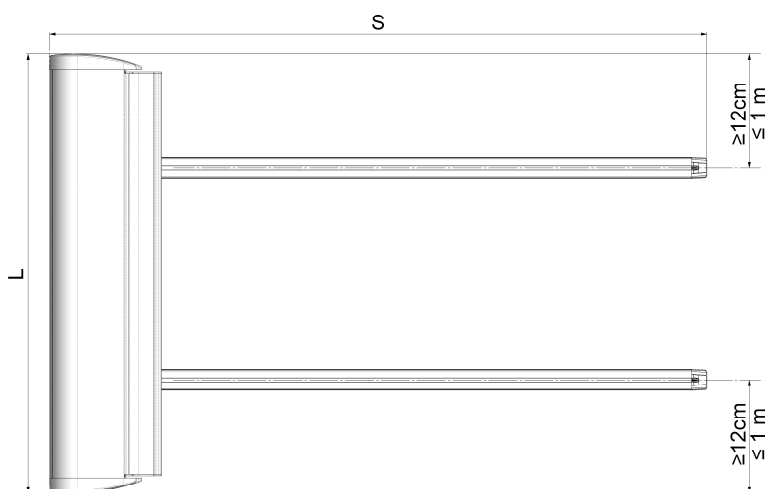
(Portada Veranda Eos Sobre-Techo ABIERTO)
(Portada Veranda Eos Sobre-Techo CERRADO)

Código	Nombre del artículo	Código	Nombre del artículo
80110065	MTS J. PERFILES COFRE EOS BLANCO 4M	80110009	KIT ANCLAJE EOS S/TECHO LONG. BLANCO
80110066	MTS J. PERFILES COFRE EOS RAL ESP 4M	80110014	KIT ANCLAJE EOS S/TECHO LONG. RAL ESP
80110002	MTS J. PERFILES COFRE EOS BLANCO 5M	80110044	KIT TAPAS COFRE EOS BLANCO
80110007	MTS J. PERFILES COFRE EOS RAL ESP 5M	80110049	KIT TAPAS COFRE EOS RAL ESP
80110051	MTS J. PERFILES COFRE EOS BLANCO 6M	80110016	J. GUIAS EOS BLANCO 3M
80110056	MTS J. PERFILES COFRE EOS RAL ESP 6M	80110021	J. GUIAS EOS RAL ESP 3M
80110068	MTS J. PERFILES COFRE EOS BLANCO 7M	80110023	J. GUIAS EOS BLANCO 4M
80110069	MTS J. PERFILES COFRE EOS RAL ESP 7M	80110028	J. GUIAS EOS RAL ESP 4M
80110099	MTS PERFIL BARRA CARGA EOS BLANCO 4M	80110030	J. GUIAS EOS BLANCO 5M
80110100	MTS PERFIL BARRA CARGA EOS RAL ESP 4M	80110035	J. GUIAS EOS RAL ESP 5M
80110085	MTS PERFIL BARRA CARGA EOS BLANCO 5M	80110037	J. GUIAS EOS BLANCO 6M
80110090	MTS PERFIL BARRA CARGA EOS RAL ESP 5M	80110042	J. GUIAS EOS RAL ESP 6M
80110092	MTS PERFIL BARRA CARGA EOS BLANCO 6M		
80110097	MTS PERFIL BARRA CARGA EOS RAL ESP 6M		
80110102	MTS PERFIL BARRA CARGA EOS BLANCO 7M		
80110103	MTS PERFIL BARRA CARGA EOS RAL ESP 7M		

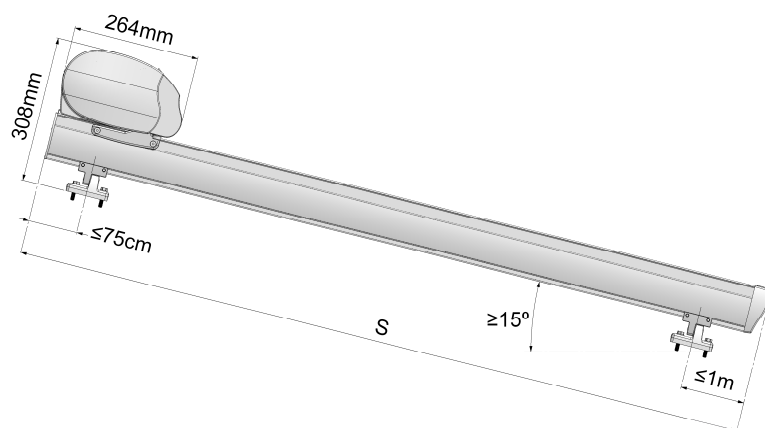
RECOMENDACIONES DE USO:

	Guías: 3m, 4m	Guías: 5m, 6m
Longitud de corte de guía S	Mínimo 2,5m	Mínimo 4m
Longitud Cofre L	Máximo 6m	Máximo 5m
Pies	Mínimo 2 por guía	Mínimo 3 por guía
Motor *	Mínimo 60N*m (GM-80 Cod. 60050009)	Mínimo 120N*m (GM-120 Cod. 60050011)
Eje	Eje Ø85x1.2mm ojiva soldado, longitudes: 4m, 5m, 6m, 7m (Cods.: 80030052, 80030050, 80030051, 80030053)	
Casquillo	Casquillo Ø85-ojiva, agujero Ø14mm (Cod.: 80020086)	
Adaptador Motor-Eje	Adaptador para eje Ø85-ojiva y motor serie-60 (Cod.: 60070050)	
Voladizo Lateral	Máximo 1m Mínimo 12cm	
Voladizo Trasero	Máximo 75cm	
Voladizo Delantero	Máximo 1m	
Inclinación	Mínimo 15° (para inclinaciones menores, la lona debe tener agujeros de drenaje)	

* El par mínimo indicado es para instalaciones con 2 guías. Para instalaciones con 3 ó más guías, aumentar proporcionalmente el par motor.



(Imagen 3c)

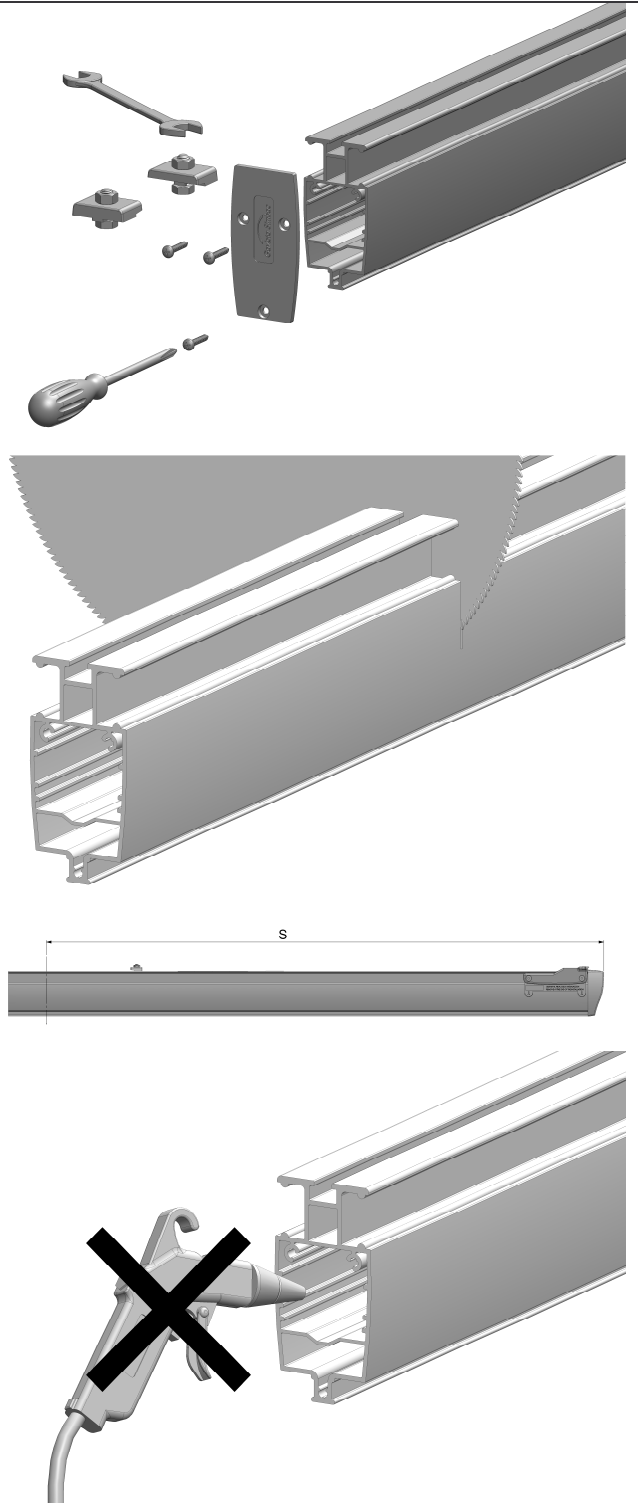


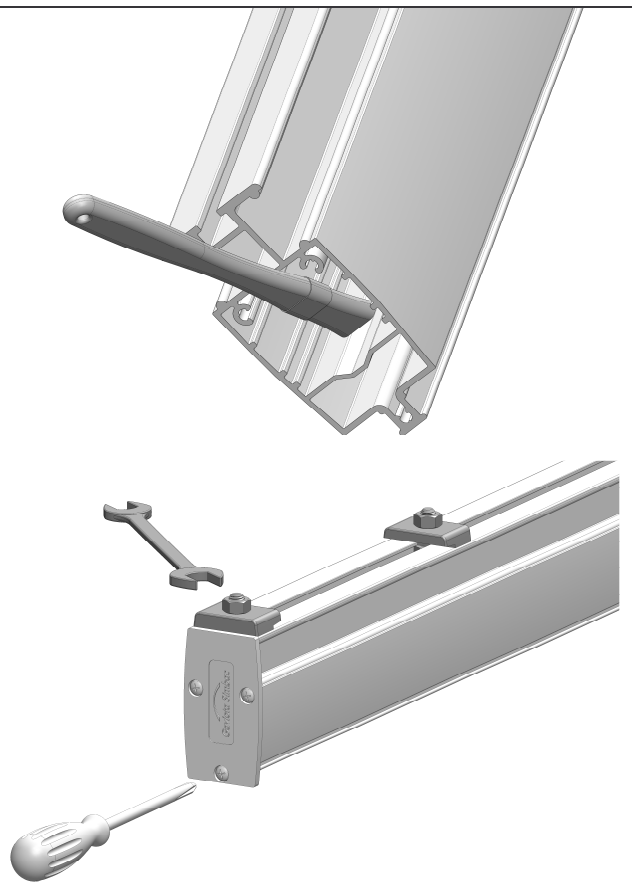
(Imagen 3d)

MONTAJE EN FABRICA:

Paso 1: Ajustar la longitud de las guías:

- Desmontar la tapa trasera y las garras. (Imagen 0.1)
- Cortar la parte sobrante de la guía. Ver longitudes mínimas de corte en la tabla de "Recomendaciones de Uso" al principio del manual. Muy importante: las dos guías han de cortarse a la misma longitud $\pm 1\text{mm}$. (Imagen 0.2) (Imagen 2c)
- Retirar la viruta del interior del perfil, volcándolo hacia abajo y/o con un pincel; jamás con pistola de aire. (Imagen 0.25, dibujar virutas arrastradas y cayendo) (Imagen 0.26)
- Volver a meter las garras en la guía; atornillar la tapa trasera; poner la garra trasera atrás a tope y apretarla a fondo. (Imagen 0.3)





Paso 2: Cortar los perfiles, eje y lona a medida:

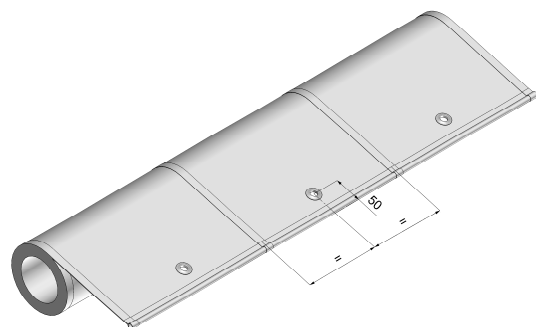
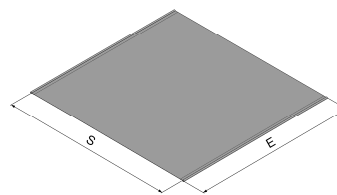
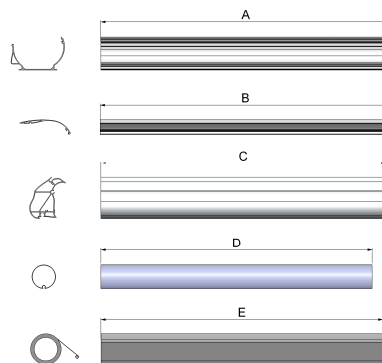
- Perfil inferior y perfil superior: $A=B=L-67\text{mm}$. Muy importante: $A=B\pm 0.5\text{mm}$
- Perfil barra de carga: $C=L-85\text{mm}$
- Eje: $D=L-87\text{mm}$
- Lona: $E=(L-100\text{mm}) \times (S)$.

Las medidas D y E son las aplicables cuando se usan motor, eje, adaptador y cápsula de Gaviota-Simbac (ver tabla "recomendaciones de uso" al principio del manual).

Se recomienda el uso de lona con costuras reforzadas.

En caso de poner agujeros de drenaje en la lona, la ubicación recomendada es: centrados entre las costuras, y a 50mm del borde frontal (ver figura).

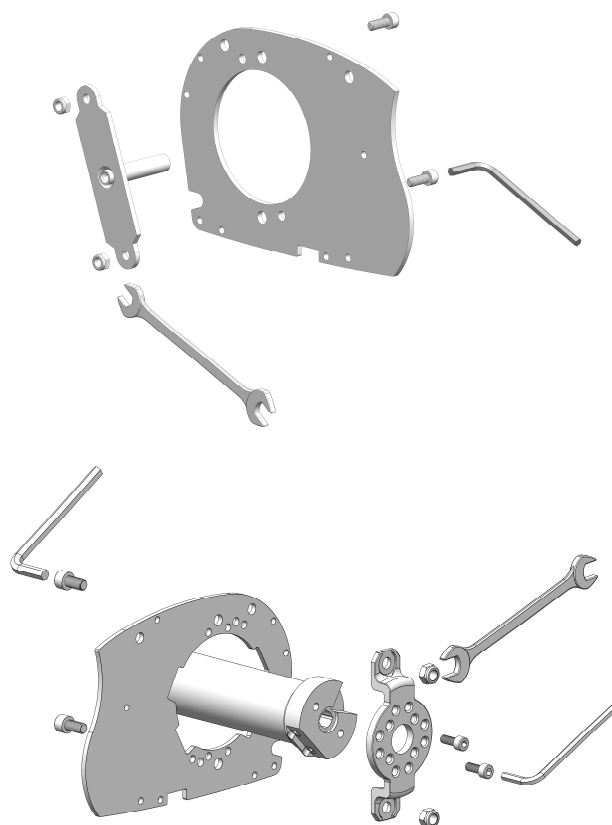
(Imagen 0a).
(Imagen 10).



Paso 3: Premontar los soportes laterales, teniendo en cuenta en qué lado irán el motor y la espiga.

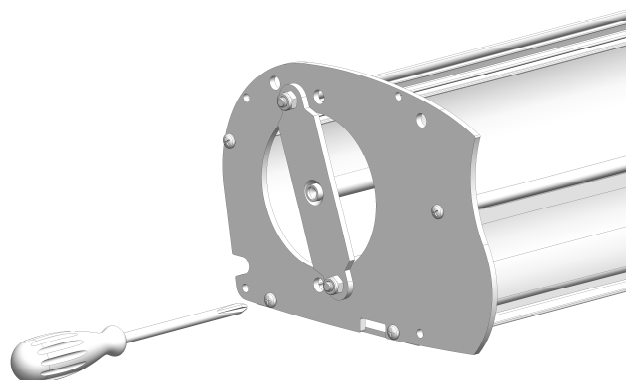
(Imagen 0a1a)

(Imagen 0a1b)



Paso 4: Atornillar el soporte espiga al perfil inferior.

(Imagen 0b)



Paso 5: Meter el eje+lona+motor+soporte-motor en el perfil inferior y atornillarlo a él.

(Imagen 0c)

