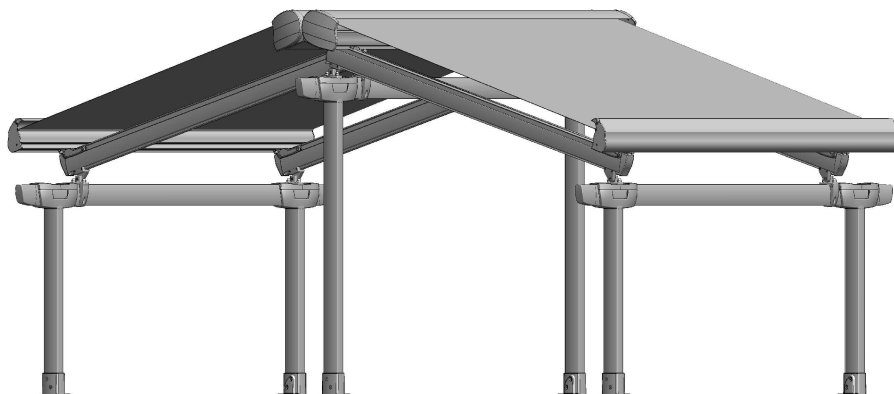
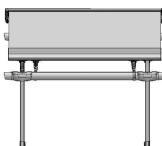
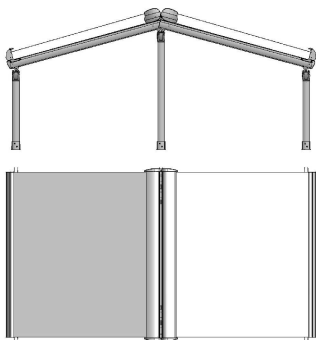
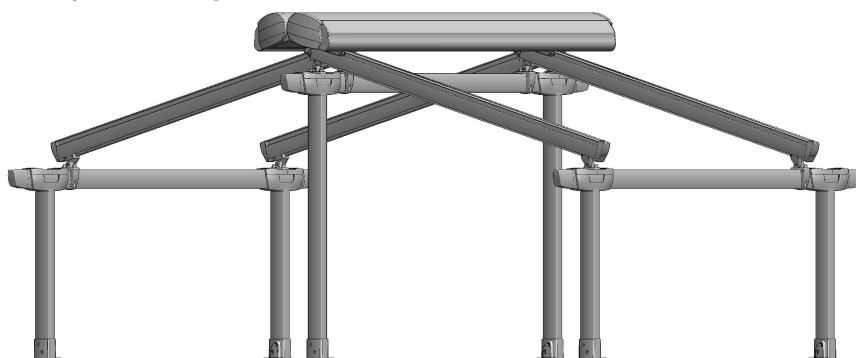
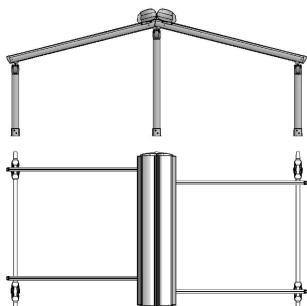


**Manual Instalacion PROVISIONAL**

**Veranda EOS HO-RE-CA** 21/06/2010

  
**Gaviota Simbac**



Código	Nombre del artículo
80110071	KIT ANCLAJE ARTICULADO EOS BLANCO
80110076	KIT ANCLAJE ARTICULADO EOS RAL ESP
80110078	BRIDA UNION U EOS/ZEN BLANCO
80110083	BRIDA UNION U EOS/ZEN RAL ESP
80141027	CAPITEL REFORZADO 90X50 ZEN BLANCO
80141037	CAPITEL REFORZADO 90X50 ZEN RAL ESP

**DESPIECE NECESARIO Ho-Re-Ca**  
**Ejemplo: 6 m-LINEA X 4 m-SALIDA BLANCO**

CODIGO	DESCRIPCION	Uds.
80110051	MTS J. PERFILES CAJON EOS BLANCO 6M	12
80110092	MTS PERFIL BARRA CARGA EOS BLANCO 6M	12
80110071	ANCLAJE ARTICULADO EOS BLANCO	8
80110023	J. GUIAS EOS BLANCO 4M	2
80110044	KIT TAPAS COFRE EOS BLANCO	2
60050009	MOTOR GM-80	2
60070050	ADAPTADOR P/TUBO OJIVA DIAM. 85	2
80020086	CASQUILLO 85 OJIVA INT. TAL. D=14 ABS	2
80030051	MTS TUBO S/RAN. OJIVA 85X1,2 SOLDADO 6M	12
80140807	MTS ESTRUCTURA 90X50 ZEN BLANCO 4M	8
80140808	MTS ESTRUCTURA 90X50 ZEN BLANCO 5M	10
80140809	MTS ESTRUCTURA 90X50 ZEN BLANCO 6M	18
80110078	BRIDA UNION U EOS/ZEN BLANCO	4
80141027	CAPITEL REFORZADO 90X50 ZEN BLANCO	6
-	LONA 5900mm-ancho x 4000mm-largo (Acrílica-300gr/m <sup>2</sup> , Costuras-Reforzadas)	2

## **INSTALACION EN CLIENTE:**

### **Veranda EOS HO-RE-CA**

#### **Paso 9:**

Poner los 6 soportes suelo Zen en el suelo. Los anclajes al suelo deben quedar alineados.

Ver posición de los agujeros en el esquema adjunto.

(Imagen 9.1)

(Imagen 9.2)

Meter los pilares verticales en los soportes suelo hasta el fondo. Taladrar el perfil y atornillar.

(Imagen 9.6)

Montar 2 bridas U en el travesaño central, y 1 brida U en cada travesaño exterior, con sus respectivos anclajes articulados.

Montar los terminales en los travesaños, y remacharlos por la parte superior.

Atornillar los capiteles reforzados sobre los pilares.

Montar el travesaño sobre los capiteles reforzados, y atornillar la tapa superior al capitel. Ver orientación de los anclajes articulados en la imagen de conjunto.

(Imagen 9.3)

Montar 4 anclajes articulados sobre los 4 capiteles reforzados, dejando los tornillos de bloqueo de inclinación flojos.

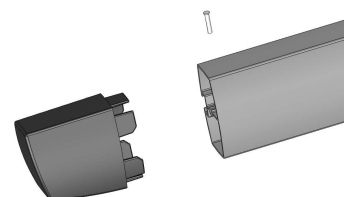
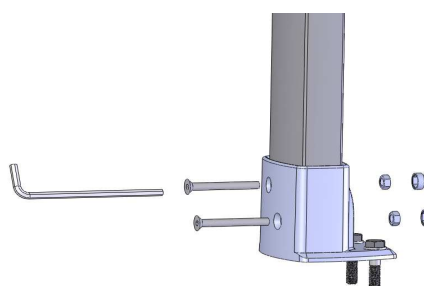
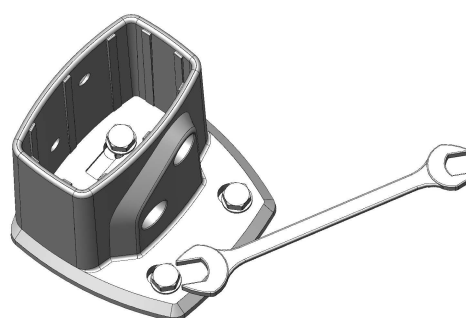
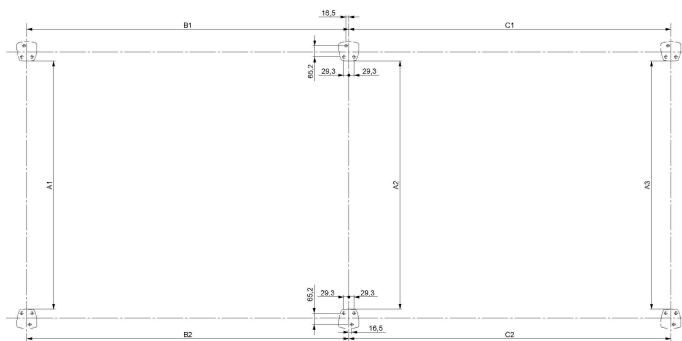
Ver disposición en dibujo de conjunto adjunto.

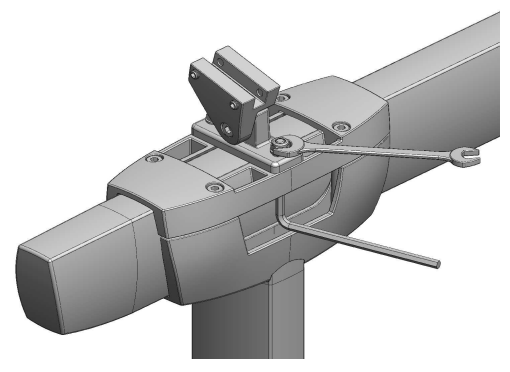
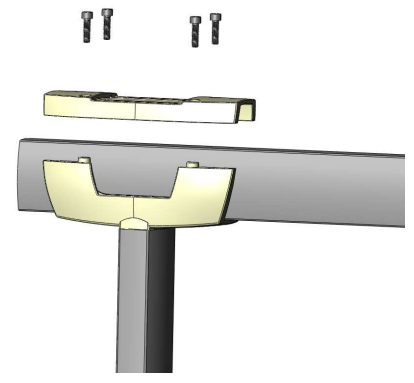
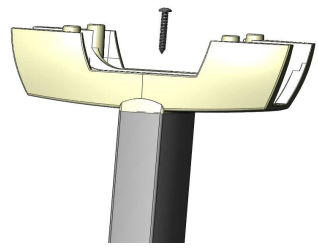
(Imagen 9.9)

(Imagen 9.7)

(Imagen 9.8)

(Imagen 9.5)





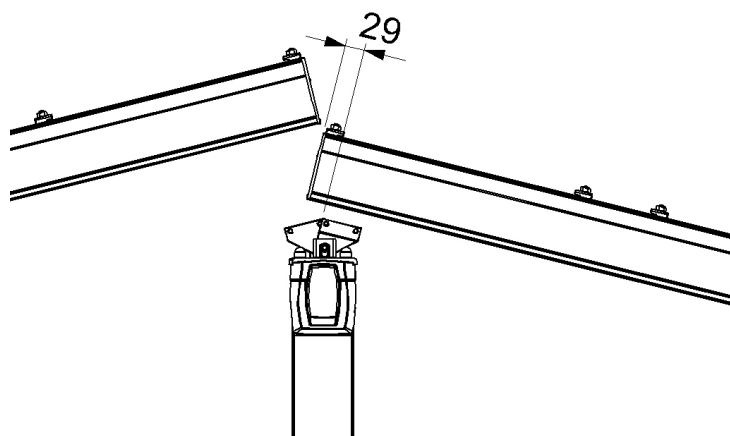
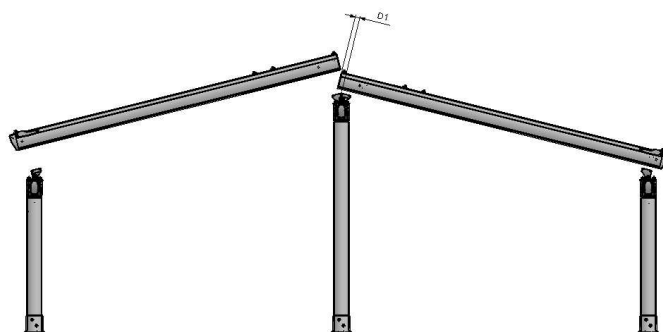
**Paso 10:**

Poner las guías sobre los anclajes articulados, dejando una distancia de 29 mm del final de la guía al anclaje articulado trasero.

D1= 29 mm

(Imagen 10.5)

(Imagen 10.6)

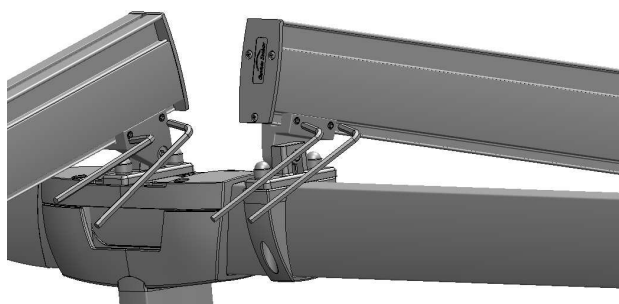


**Paso 11:**

Apretar los prisioneros de los 8 anclajes articulados.

(Imagen 11.6)

Fijar los tornillos que bloquean la inclinación de los 8 anclajes articulados.



### Paso12:

Regular que las guías sean paralelas,  
Regular para que las diagonales entre las  
guías sean iguales.

La regulación se realiza desplazando las  
bridas U a través de los travesaños y/o el  
anclaje articulado de los capiteles  
reforzados.

Muy importante:

- $P1=P2 \pm 1\text{mm}$
- $P3=P4 \pm 1\text{mm}$
- $D1=D2 \pm 2\text{mm}$
- $D3=D4 \pm 2\text{mm}$

(Imagen 12.8)

Cuando se haya completado la regulación,  
apretar a fondo los tornillos de bloqueo de  
los anclajes articulados bajo los capiteles  
reforzados y las bridas U.

(Imagen 12.9)

(Imagen 12.11)

Colocar los embellecedores de las tuercas.

(Imagen 12.10)

