

PARABOX



gaviota
Sun Life Specialist



E **Manual de Instalación**

F *Manuel d'Installation*

GB *Installation Manual*

I *Manuale di Installazione*



PARABOX



E Advertencias de seguridad

GB Safety warnings

F Avertissement de sécurité

I Avvertenza di sicurezza

E Leer detenidamente estas instrucciones de montaje antes de cualquier uso y conservarlas después de la instalación.

El no respetar las instrucciones de montaje, uso y especificaciones técnicas del artículo, así como excederse en los rangos de uso máximos especificados (pesos, etc...), significará la exclusión de la Política de Garantía y de Servicio Postventa de Gaviota Simbac, S.L.

GB Read these assembly instructions carefully before use and keep them after installation.

Failing to follow the assembly instructions, use instructions and technical specifications of the product, as well as surpassing the specified maximum range (weight, etc.) will void the Guarantee Policy and After-Sales Service of Gaviota Simbac, S.L.

F Lire attentivement les présentes instructions de montage avant toute utilisation et les conserver après l'installation.

Le non-respect des instructions de montage, d'utilisation et de spécifications techniques de l'article, tout comme l'excès des portées d'utilisation maximales spécifiées (poids, etc.) équivaldra à l'exclusion de la Politique de Garantie et de Service Après-vente de Gaviota Simbac, S.L.

I Leggere attentamente il presente manuale contenente le istruzioni di montaggio prima di procedere all'uso. Conservare il manuale per riferimento futuro.

Il mancato rispetto delle istruzioni, dell'uso corretto e delle specifiche tecniche così come delle misure massime indicate (peso,...), implicherà l'esclusione dalla Politica di Garanzia e dal Servizio Postvendita di Gaviota Simbac, S.L.

Índice • Index • Index • Indice

- 01 **Identificación de las piezas** • *Part identification*
Identification des pièces • Identificazione dei pezzi
- 02 **Descuentos** • *Cutting*
Réductions • Misure
- 03 **Preparación en fábrica** • *Assembly at the factory*
Préparation à l'usine • Preparazione in fabbrica
- 04 **Instalación en obra** • *Built-in installation*
Installation dans les travaux • Installazione in loco



01 Identificación de las piezas • Part identification

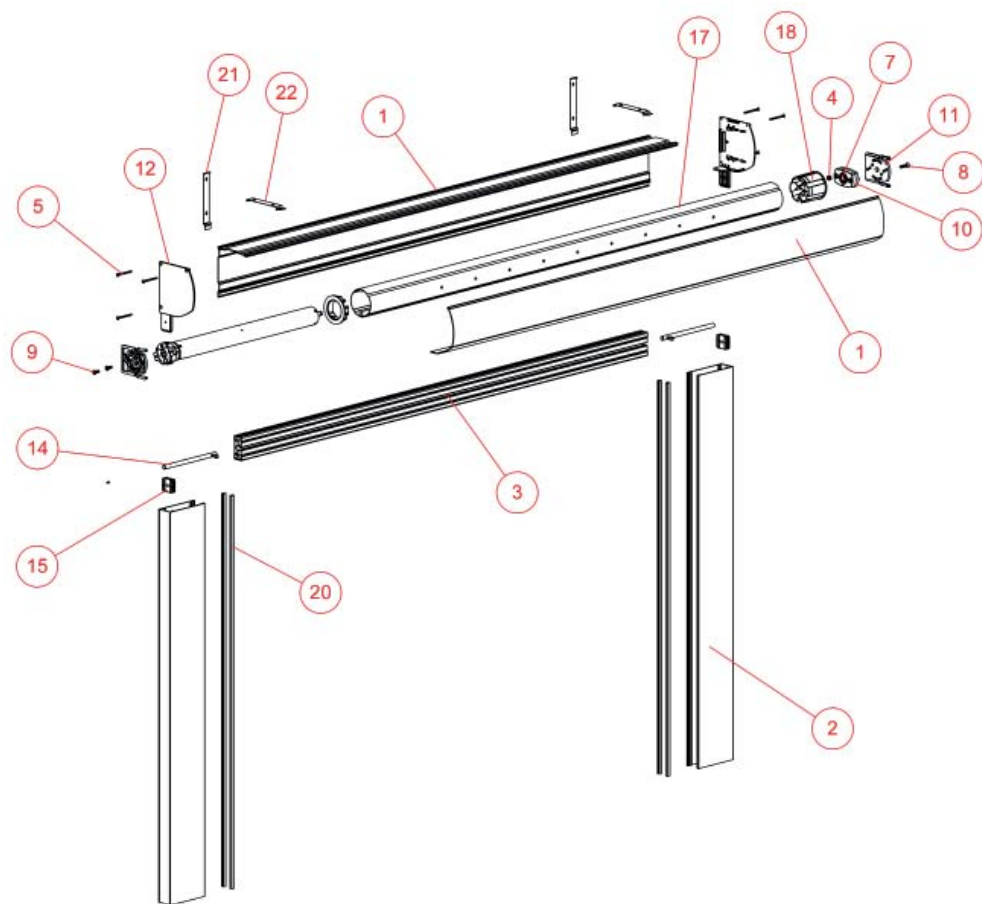
Identification des pièces • Identificazione dei pezzi

Numero • Number Número • Numero	Código • Code Code • Codice	Descripción • Description Description • Descrizione
PERFILES • PROFILES • PROFILÉS • PROFILI		
1	80141619	Mts. juego perfiles cofre Parabox blanco 5m Set of box profiles, Parabox, 5m, white Jeux profilés coffre Parabox blanc 5 m Metri di gioco profili cassonetto Parabox bianco 5m
2	80141303	Mts. perfil guía Paravento blanco 5m Set of guide profiles, Parabox, 5m, white Profilé glissière Paravento blanc 5 m Metri profilo guida Paravento bianco 5m
3	80140362	Mts. perfil faldón cortavientos blanco 5m Windbreaker valance profile, 5m, white Profilé chasse-pieds brise-vent blanc 5 m Metri profilo rivestimento antivento bianco 5m
80170507 KIT TAPAS CAJÓN PARABOX • PARABOX BOX COVER SET KIT COUVERCLE CAISSON PARABOX • KIT TAPPI CASSONETTO PARABOX		
4	40051155	Tuerca autoblocante M6 DIN 985 Dacro M6 DIN 985 Dacro locknut Écrou autobloquant M6 DIN 985 Dacro Vite filettata autobloccante M6 DIN 985 Dacro
5	40051158	Tornillo rosca chapa 4,2x38 DIN 7982 4,2x38 DIN 7982 Self-drilling screw Vis à tôle 4,2 x 38 DIN 7982 Bullone filettato lamina 4,2x38 DIN 7982
6	40051160	Tornillo 6x40 DIN 7991 Dacro 6x40 DIN 7991 Dacro screw Vis 6x40 DIN 7991 Dacro Bullone 6x40 DIN 7991 Dacro
7	40051269	Rodamiento Ø28 pista metal R-12 R-122 (H-8) tipo Z R-12 R-122 (H-8) Z type Ø28 metal roller bearing Palier Ø28 piste métal R-12 R-122 (H-8) type Z Cuscinetto a sfera Ø28 pista in metallo R-12 R-122 (H-8) tipo Z
8	40051415	Tornillo Allen M6x25 DIN 7991 Dacro M6x25 DIN 7991 Dacro Allen screw Vis Allen M6 x 25 DIN 7991 Dacro Bullone Allen M6x25 DIN 7991 Dacro
9	40051139	Tornillo con avellanado Philips M6x16 DIN 965 Dacro M6x16 DIN 965 Dacro Phillips screw Vis avec fraisage Philips M6 x 16 DIN 965 Dacro Vite a testa svasata Philips M6x16 DIN 965 Dacro
10	40061284	Soporte punto rodamiento H=20mm blanco Ball bearing support H=20mm, white Support point palier H=20 mm blanc Supporto punto cuscinetto a sfera H=20mm bianco
11	40061354	Soporte interior cofre Keeper blanco Inner support for Keeper box, white Support intérieur coffre Keeper blanc Supporto interno cassonetto Keeper bianco

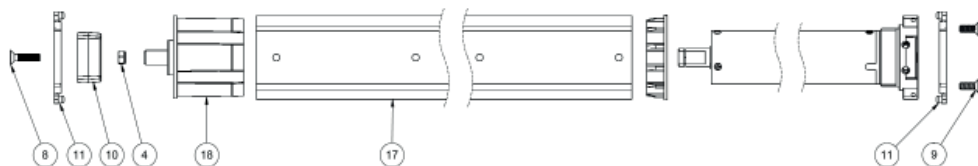
Numero • Number Número • Numero	Código • Code Code • Codice	Descripción • Description Description • Descrizione
12	45036151	Juego testeros Keeper con acople blanco <i>Set of end caps for Keeper, white</i> <i>Jeux consoles Keeper avec fixation blanche</i> <i>Gruppo telaio Keeper con sistema di aggancio bianco</i>
13	80170194	Anillo compensación Q13 1415 Screen Universal Zip <i>Q13 1415 Trim ring Universal Zip Screen</i> <i>Anneau compensation Q13 1415 Screen Universal Zip</i> <i>Anello di compensazione Q13 1415 Screen Universal Zip</i>
ELEMENTOS FUERA DE KIT • ITEMS NOT INCLUDED IN THE KIT ÉLÉMENTS EXTÉRIEURS DU KIT • ELEMENTI NON INCLUSI NEL KIT		
14	80140718	Cerrojillo para cortavientos D10 Inox con tornillos <i>Lock for D10 windbreaker, stainless steel with screws</i> <i>Verrou pour brise-vents D10 Inox avec vis</i> <i>Serratura per antivento D10 Inox con viti</i>
15	80141298	Tope plástico cerrojillo Paravento <i>Paravento lock plastic stopper</i> <i>Butée plastique verrou Paravento</i> <i>Parte superiore in plastica della serratura Paravento</i>
16	80010348	Máquina Gel 1:11 cáncamo 120 pasante blanca <i>Gel gear 1:11 120 eye, long screw, white</i> <i>Treuil Gel 1:11 anneau 120 passant blanc</i> <i>Arganello Gel 1:11 occhiello 120 passante bianca</i>
17	80030016	Mts. tubo ranurado ojiva 70x1 5m <i>Galvanized round tube with ogive 70x1 5m</i> <i>Tube fendu ogive 70 x 15 m</i> <i>Metri tubo scanalato a ogiva 70x1 5m</i>
18	80020038	Casquillo 70 ranurado aluminio punto E/R-12X20 <i>Round cap of 70 mm, aluminium, E/R-12X20</i> <i>Douille 70 fendue aluminium point E/R-12X20</i> <i>Boccola 70 scanalata alluminio punto E/R-12X20</i>
19	80020028	Casquillo 70 ranurado aluminio máquina E/C-13X33 <i>Driving cap of 70 mm, aluminium, E/C-13X33</i> <i>Douille 70 fendue aluminium treuil E/C-13X33</i> <i>Boccola 70 scanalata alluminio meccanismo E/C-13X33</i>
20	80141292	Rollo felpudo cortavientos Pb-90-700-4p 225m <i>Mat roll, windbreaker Pb-90-700-4p 225m</i> <i>Rouleau tapis brise-vent Pb-90-700-4p 225m</i> <i>Rullo tappetino antivento Pb-90-700-4p 225m</i>
21	80170540	Sujeción perfil Screen Universal Zip 130 para pared <i>Profile fastener Universal Zip Screen 130 for wall</i> <i>Fixation profilé Screen Universal Zip 130 pour mur</i> <i>Sostegno profilo Screen Universal Zip 130 per parete</i>
22	80170541	Sujeción perfil Screen Universal Zip 130 para techo <i>Profile fastener Universal Zip Screen 130 for ceiling</i> <i>Fixation profilé Screen Universal Zip 130 pour plafond</i> <i>Sostegno profilo Screen Universal Zip 130 per tetto</i>



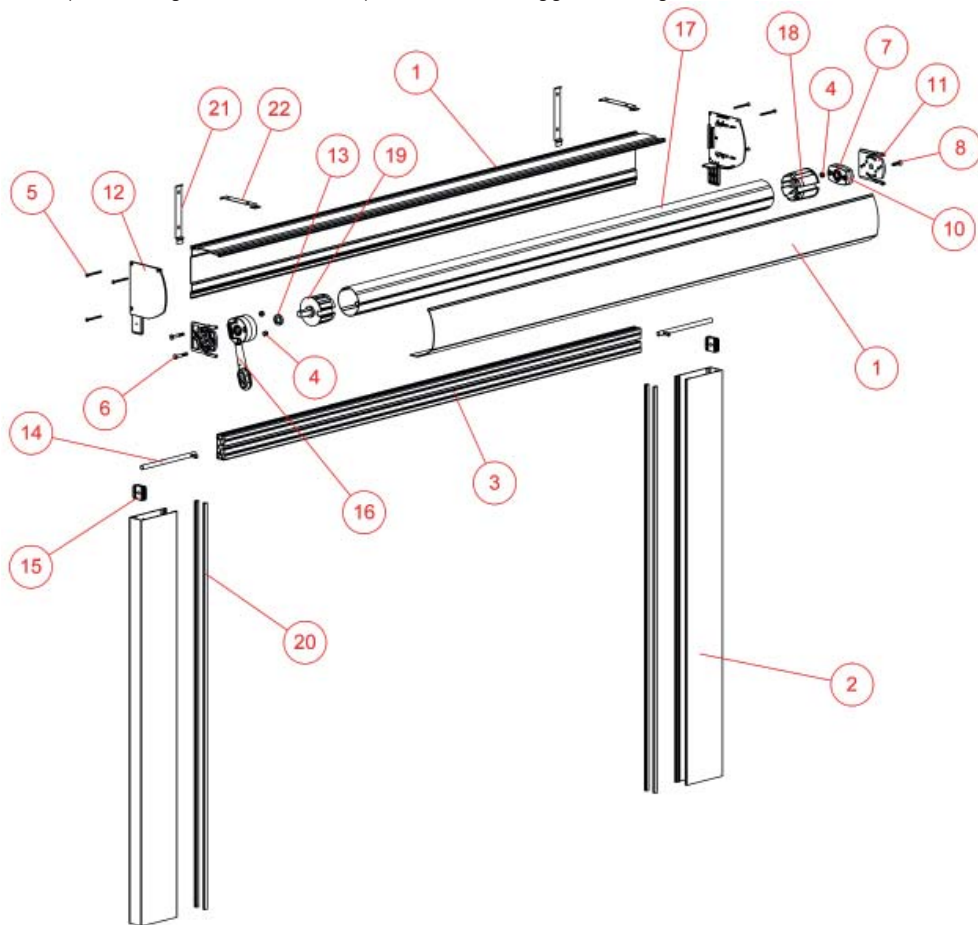
Despiece montaje con motor • Motor assembly exploded view
Découpe montage avec moteur • Esploso del montaggio con motore



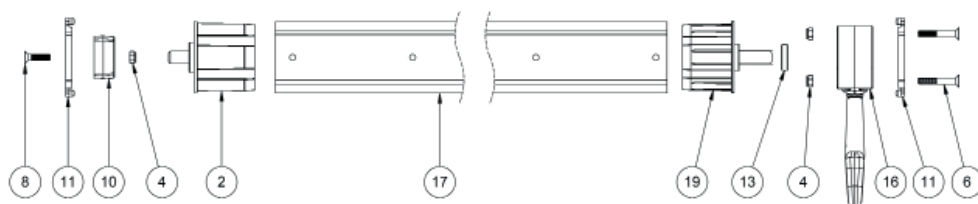
Despiece eje para motor • Axis for motor exploded view
Découpe axe pour moteur • Esploso asse motore



Despiece montaje con máquina • Gear assembly exploded view
Découpe montage avec treuil • Esploso del montaggio con arganella

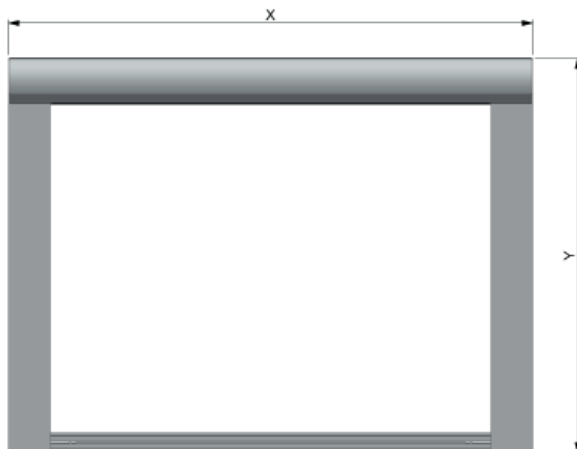


Despiece eje para máquina • Axis for gear exploded view
Découpe axe pour treuil • Esploso asse arganella





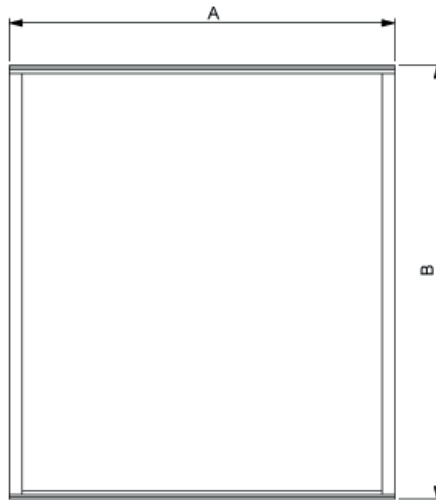
02 Descuentos • Cutting Réductions • Mesure



Rango de uso • Range of use <i>Portée d'utilisation • Range d'uso</i>	
x	5000 mm
y	2500 mm

Listado de descuentos • Cutting table <i>Liste de réductions • Elenco misura</i>	
Perfil cajón • Box profile <i>Profilé caisson • Profilo cassonetto</i>	X-6 mm
Perfil cajón registro • Frontal box profile <i>Profilé caisson chambre • Profilo cassonetto registro</i>	X-6 (+0.5/0.5) mm
Perfil guía • Guide profile <i>Profilé glissière • Profilo guida</i>	Y-130 mm
Perfil barra carga (montaje motor) <i>Charge profile (motor assembly)</i> <i>Profilé barre charge (montage moteur)</i> <i>Profilo barra di carico (montaggio motore)</i>	X-90 mm
Perfil barra carga (montaje máquina) <i>Charge profile (gear assembly)</i> <i>Profilé barre charge (montage treuil)</i> <i>Profilo barra di carico (montaggio arganello)</i>	X-100 mm
Tubo ojiva Ø70 (montaje motor) <i>Ø70 ogive tube (motor assembly)</i> <i>Tube ogive Ø70 (montage moteur)</i> <i>Tubo a ogiva Ø70 (montaggio con motore)</i>	X-70 mm
Tubo ojiva Ø70 (montaje máquina) <i>Ø70 ogive tube (gear assembly)</i> <i>Tube ogive Ø70 (montage treuil)</i> <i>Tubo a ogiva Ø70 (montaggio con arganello)</i>	X-105 mm

Descuentos Lona • Canvas cutting
Réduction toile • Misura tela



Descuentos lona montaje con motor <i>Canvas cutting for motor assembly</i> <i>Réductions toile montage avec moteur</i> <i>Misure tela montaggio con motore</i>	
A	X-90 mm
B	Y+300 mm

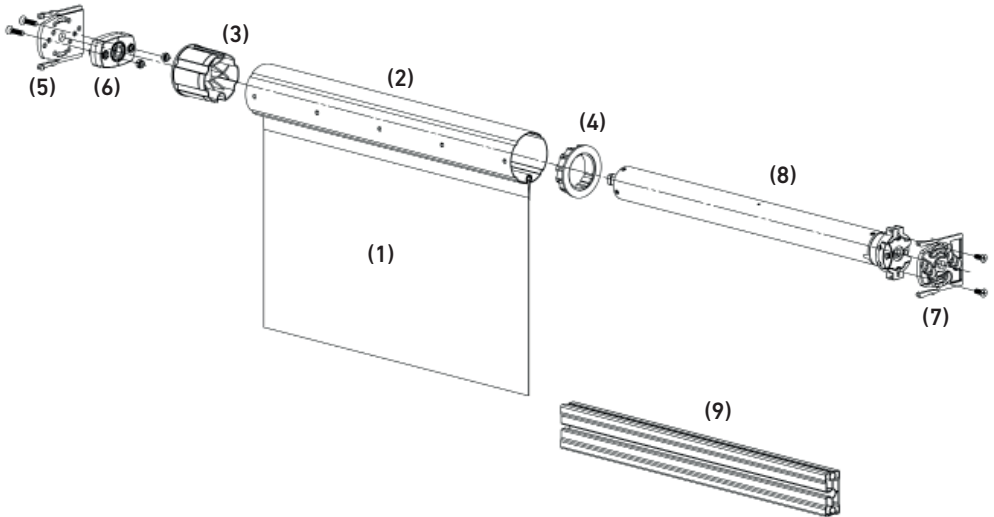
Descuentos lona montaje con máquina <i>Canvas cutting for gear assembly</i> <i>Réductions toile montage avec treuil</i> <i>Misure tela montaggio con arganello</i>	
A	X-115 mm
B	Y+300 mm

03

Preparación en fábrica • Assembly at the factory
Préparation à l'usine • Preparazione in fabbrica

Ensamblado motor • Motor assembly
Assemblage du moteur • Assemblaggio motore

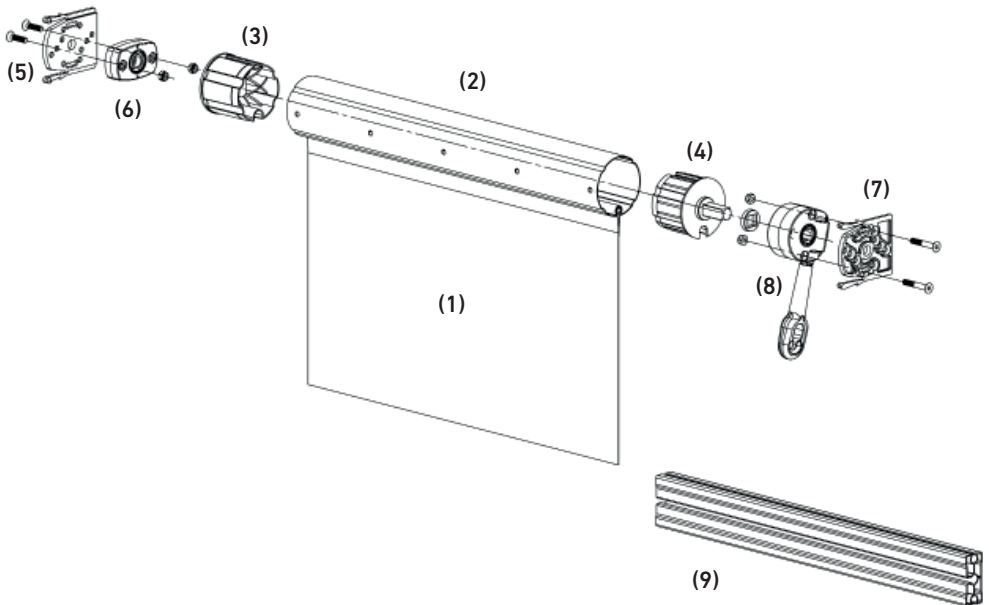
- E** **Paso 1. Introducir la lona (1) en el eje (2). Introducir el casquillo punto (3) y el anillo motor (4). Ensamblar el soporte interior cofre (5) con el punto rodamiento (6) e introducir en el eje. Ensamblar el soporte interior cofre (7) con el motor (8) e introducir en eje. Introducir la barra de carga en la lona (9).**
- GB** *Step 1. Insert canvas (1) in axis (2). Introduce the driving cap (3) and the motor ring (4). Assemble the box's inner support (5) with the ball bearing (6) and introduce in axis. Assemble the box's inner support (7) with the motor (8) and introduce in axis. Introduce the charge profile in the canvas (9).*
- F** *1. Introduire la toile (1) dans l'axe (2). Introduire la douille point (3) et l'anneau du moteur (4). Assembler le support intérieur du coffre (5) avec le point palier (6) et introduire dans l'axe. Assembler le support intérieur du coffre (7) avec le moteur (8) et introduire dans l'axe. Introduire la barre de charge dans la toile (9).*
- I** *Fase 1. Introdurre la tela (1) nell'occhiello (2). Introdurre boccola punto (3) e anello motore (4). Assemblare il supporto interno del cassonetto (5) al punto cuscinetto (6) e introdurre nell'occhiello. Assemblare il supporto interno del cassonetto (7) al motore (8) e introdurre nell'occhiello. Introdurre la barra di carica nella tela (9).*



Ensamblado máquina • Gear assembly

Assemblage du treuil • Assemblaggio arganello

- E** Paso 1. Introducir la lona (1) en el eje (2). Introducir el casquillo punto (3) y el casquillo maquina (4). Ensamblar el soporte interior cofre (5) con el punto rodamiento (6) e introducir en el eje. Ensamblar el soporte interior cofre (7) con la maquina (8) e introducir en eje. Introducir la barra de carga en la lona (9).
- GB** Step 1. Insert canvas (1) in axis (2). Introduce the round cap (3) and the gear ring (4). Assemble the box's inner support (5) with the ball bearing (6) and introduce in axis. Assemble the box's inner support (7) with the gear (8) and introduce in axis. Introduce the charge profile in the canvas (9).
- F** 1. Introduire la toile (1) dans l'axe (2). Introduire la douille point (3) et la douille treuil (4). Assembler le support intérieur du coffre (5) avec le point palier (6) et introduire dans l'axe. Assembler le support intérieur du coffre (7) avec le treuil (8) et introduire dans l'axe. Introduire la barre de charge dans la toile (9).
- I** Fase 1. Introdurre la tela (1) nell'occhiello (2). Introdurre la boccola punto (3) e la boccola del arganello (4). Assemblare il supporto interno del cassonetto (5) al punto cuscinetto (6) e introdurre nell'occhiello. Assemblare il supporto interno del cassonetto (7) al arganello (8) e introdurre nell'occhiello. Introdurre la barra di carica nella tela (9).





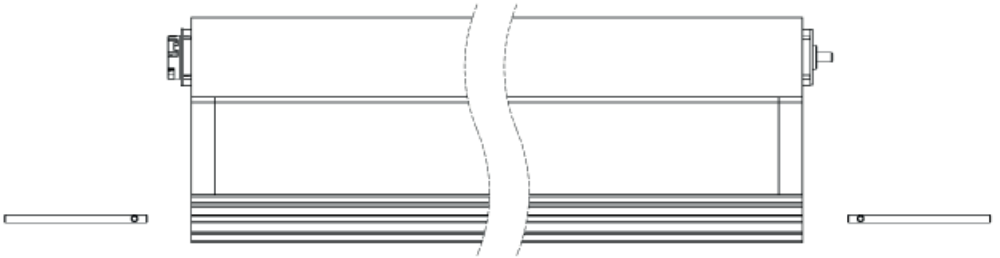
Para montaje con motor • *For assembly with motor*
Pour montage avec le moteur • *Montaggio con motore*

E Paso 2. Alinear la barra de carga con la lona.
Introducir los cerrojos.

GB Step 2. Align the charge profile with the canvas.
Introduce the locks.

F 2. Aligner la barre de charge avec la toile.
Introduire les verrous.

I Fase 2. Allineare la barra di carica alla tela.
Introdurre le serrature.



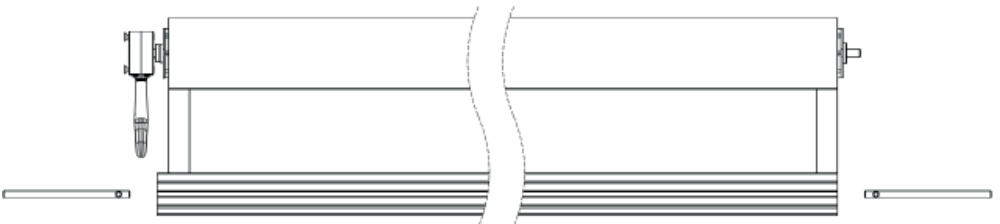
Para montaje con máquina • *For assembly with gear*
Pour montage avec le treuil • *Montaggio con arganello*

E Paso 2. Desalinear la barra de carga con la lona, hacia la parte de la maquina.
Introducir los cerrojos.

GB Step 2. Unalign the charge profile with the canvas, towards the gear.
Introduce the locks.

F 2. Désaligner la barre de charge avec la toile vers la partie du treuil.
Introduire les verrous.

I Fase 2. Inclinare la barra di carica rispetto alla tela verso la parte del arganello.
Introdurre le serrature.

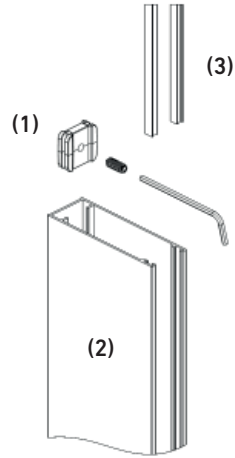


- E Paso 3. Introducir el tope cerrojo (1) en la guía (2).
Introducir los felpudos (3) la guía (2).**

- GB Step 3. Introduce the lock caps (1) in the guide (2).
Introduce the mat (3) in the guide (2).**

- F 3. Introduire la butée du verrou (1) dans la glissière (2).
Introduire les tapis (3) de la glissière (2).**

- I Fase 3. Introdurre la parte superiore della serratura 1 nella guida 2).
Introdurre i tappetini 3) la guida (2).**

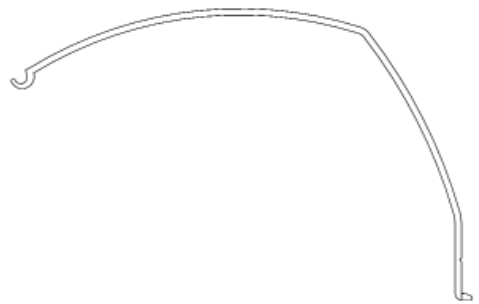
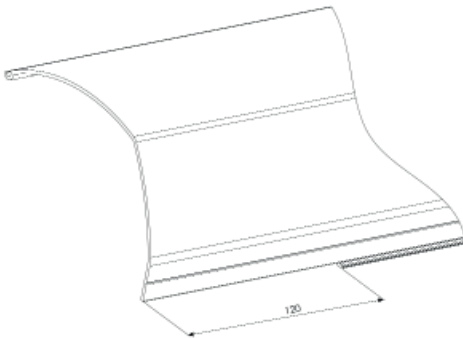


- E Paso 4. Mecanizado perfil registro cajón.
Cortar la solapa del perfil registro cajón a las medidas indicadas.**

- GB Step 4. Box front profile cutting.
Cut the flap of the box front profile with the indicated measures.**

- F 4. Mécanisation du profilé de la chambre du caisson.
Couper le rabat du profilé de la chambre du caisson selon les mesures indiquées.**

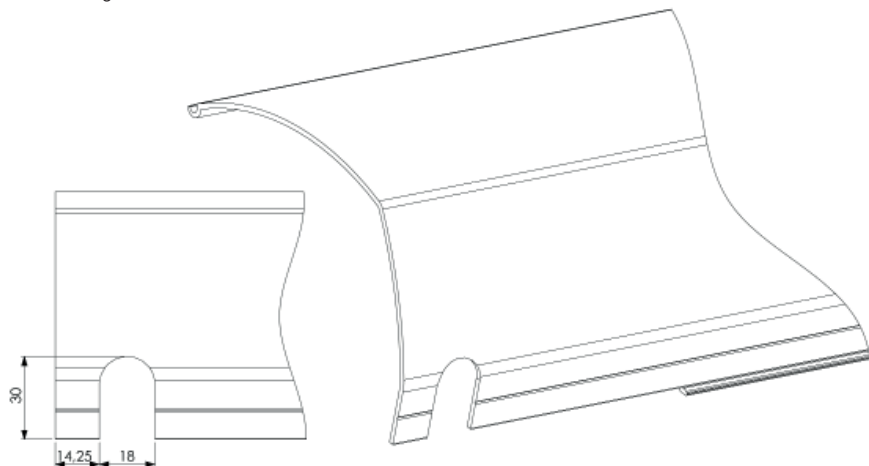
- I Fase 4. Profilo meccanizzato registro del cassonetto.
Tagliare la patella del profilo registro del cassonetto in base alle misure indicate.**



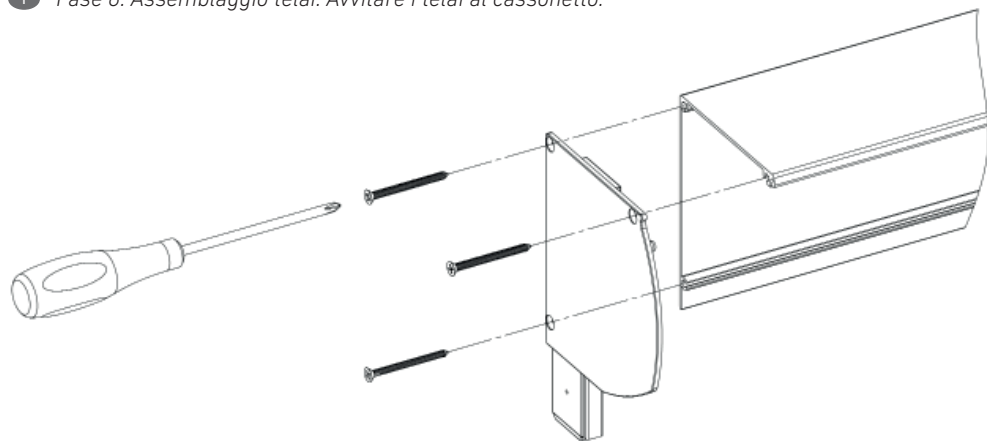


PARABOX

- E Paso 5. Mecanizado perfil registro cajón para montaje con máquina. Realizar mecanizado a las medidas indicadas.**
- GB Step 5. Box front profile cutting for gear assembly. Cut with the indicated measures.**
- F 5. Mécanisation du profilé de la chambre du caisson pour le montage avec le treuil. Mécanisation selon les mesures indiquées.**
- I Fase 5. Profilo meccanizzato del cassonetto per il montaggio con arganello. Installare il arganello in base alle misure indicate.**

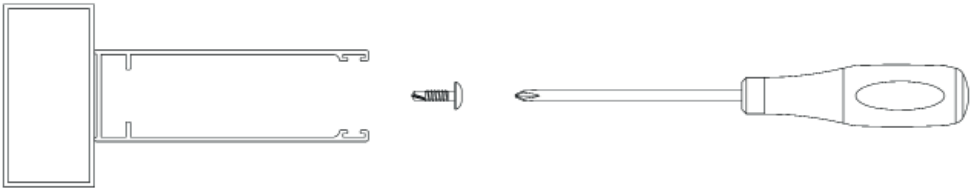


- E Paso 6. Ensamblado testeros. Atornillar los testeros al cajón.**
- GB Step 6. Assembly of end caps. Screw the end caps into box.**
- F 6. Assemblage consoles. Visser les façades au caisson.**
- I Fase 6. Assemblaggio telai. Avvitare i telai al cassonetto.**

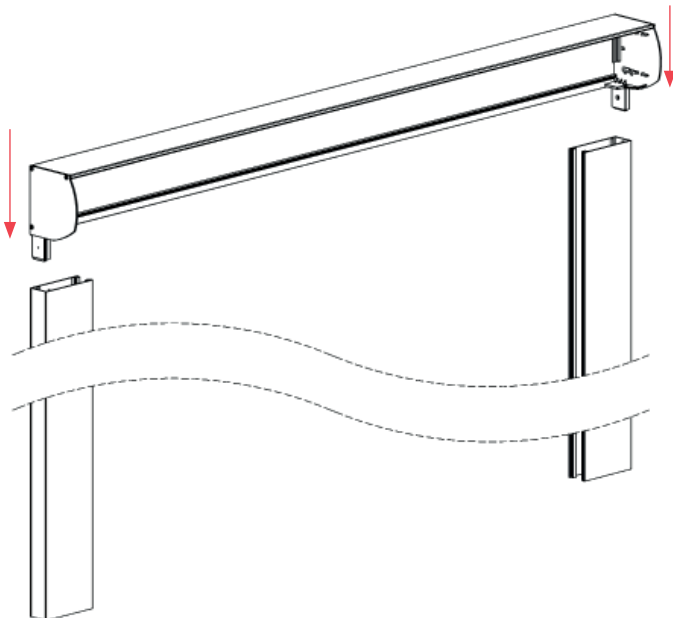


04 Instalación en obra • Built-in installation Installation dans les travaux • Installazione in loco

- E** Paso 1. Atornillar las guías a la estructura. Se aconseja un tornillo cada 50 cm.
- GB** Step 1. Screw the guides into the structure. It is recommended to use a screw every 50 cm.
- F** 1. Visser les glissières à la structure. Une visse est conseillée tous les 50 cm.
- I** Fase 1. Avvitare le guide alla struttura. Si consiglia una vite ogni 50 cm.



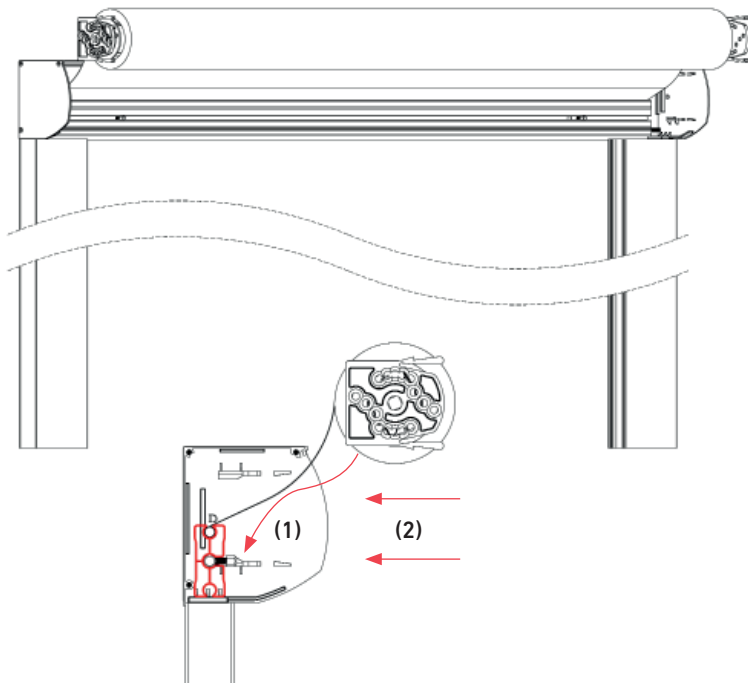
- E** Paso 2. Ensamblar el cofre en las guías, introduciendo las patas de los testers en las mismas.
- GB** Step 2. Assemble the box on the guides, introducing the end caps' flaps in the guides.
- F** 2. Assembler le coffre aux glissières en introduisant les embouts des consoles dans ces dernières.
- I** Fase 2. Assemblare il cassonetto alle guide, introducendo le estremità esterne dei telai al loro interno.



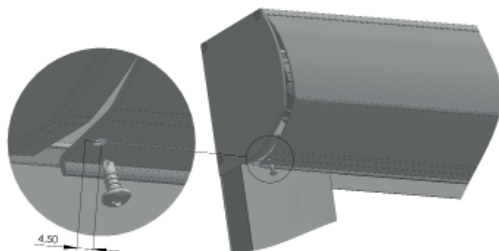


PARABOX

- E** Paso 3. Introducir la barra de carga dentro de las guías y sujetar el conjunto eje en los testeros mediante los casetes.
- GB** Step 3. Insert the charge profile in the guides and attach the axis set to the end caps with the cassettes.
- F** 3. Introduire la barre de charge dans les glissières et tenir l'ensemble de l'axe dans les consoles par le biais de cassettes.
- I** Fase 3. Introdurre la barra di carica sulle guide e sostenere l'unità asse sui telai mediante le cassette.

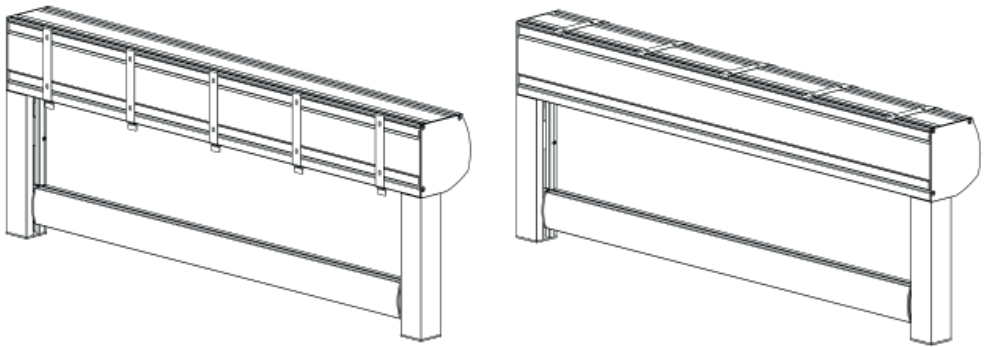


- E** Paso 4. Introducir el perfil registro en el cajón y fijar con tornillos a ambos lados.
- GB** Step 4. Introduce the front profile in the box and attach with screws to both sides.
- F** 4. Introduire le profilé de la chambre dans le caisson et fixer avec des vis des deux côtés.
- I** Fase 4. Introdurre il profilo registro nel cassonetto e fissare mediante viti a entrambi i lati.



Instalación a pared o techo • *Installation to wall or ceiling*
Installation au mur ou au plafond. • *Installazione a parete sul soffitto*

- **La distancia entre soportes no debe ser superior a 750 mm.**
- *The distance between the supports must not be over 750 mm.*
- *La distance entre les supports ne doit pas excéder les 750 mm.*
- *La distanza fra supporti non dovrà superare i 750 mm.*

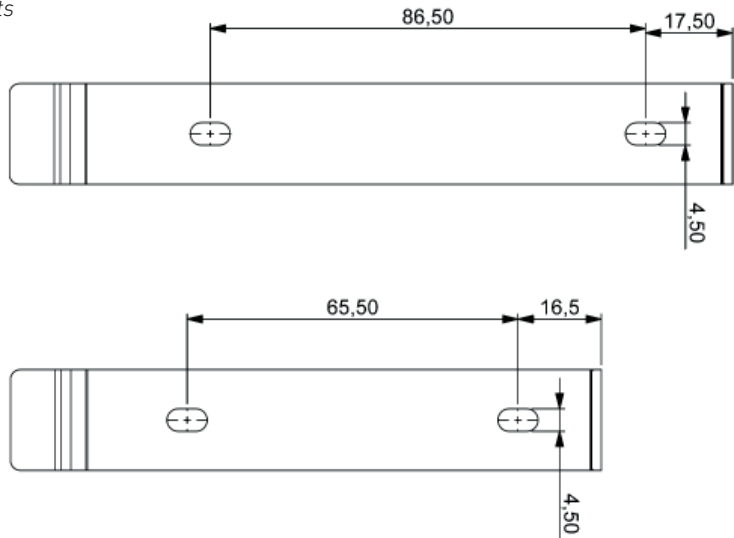


Medidas taladros soportes

Distance support holes

Mesures perçage supports

Misure fori supporti



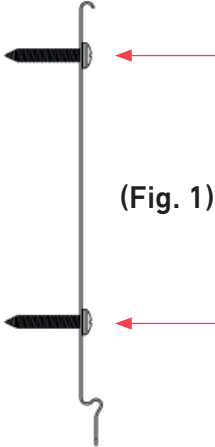


Fijación pared

Wall mount

Fixation au mur

Fissaggio a parete

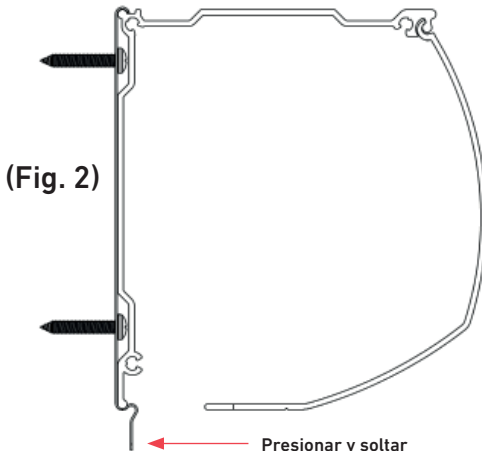


E Taladrar y fijar soportes (Fig. 1). Introducir el cajón en los soportes, presionar la patilla y soltar (Fig. 2).

GB Drill and fix supports (Fig. 1). Introduce the box on the supports, press the pin and release (Fig. 2).

F Percer et fixer les supports (Fig. 1). Introduire le caisson dans les supports, appuyer sur la broche et relâcher (Fig. 2).

I Trapanare e fissare i supporti (Fig. 1). Introdurre il cassonetto sui supporti, premere il perno e rilasciare (Fig. 2).



Presionar y soltar
Press and release
Appuyer et relâcher
Premere e rilasciare

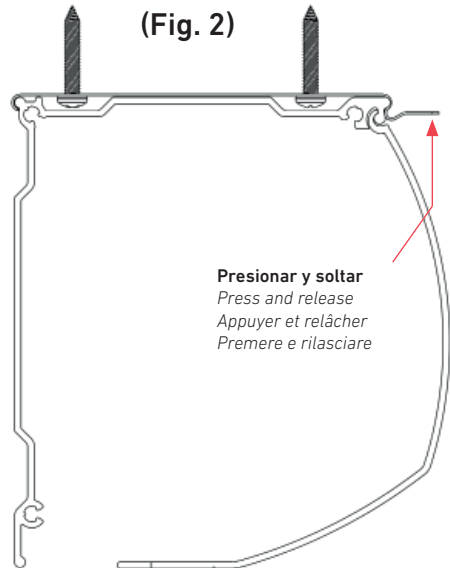
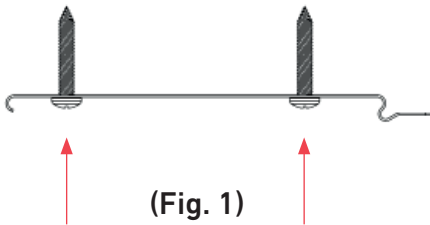
Fijación techo

Ceiling mount

Fixation au plafond

Fissaggio a soffitto

- E** **Taladrar y fijar soportes (Fig. 1). Introducir el cajón en los soportes, presionar la patilla y soltar (Fig. 2).**
- GB** *Drill and fix supports (Fig. 1). Introduce the box on the supports, press the pin and release (Fig. 2).*
- F** *Percer et fixer les supports (Fig. 1). Introduire le caisson dans les supports, appuyer sur la broche et relâcher (Fig. 2).*
- I** *Trapanare e fissare i supporti (Fig. 1). Introdurre il cassonetto sui supporti, premere il perno e rilasciare (Fig.2).*





GAVIOTA

Autovía de Alicante, A-31 Km.196

03630 Sax (Alicante) - España / Spain

Tel. +34 965 474 200•Fax +34 965 475 680

International Dept: +34 966 968 276•Fax +34 966 968 075

comercial@gaviotasimbac.com - export@gaviotasimbac.com

www.gaviotasimbac.com